

Hauptauslage



Generalversammlung
FS20

amiv

PROTOKOLL GENERALVERSAMMLUNG



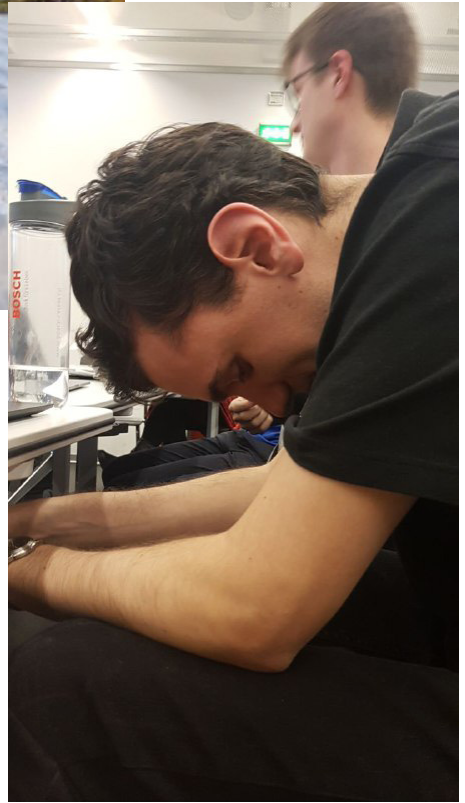
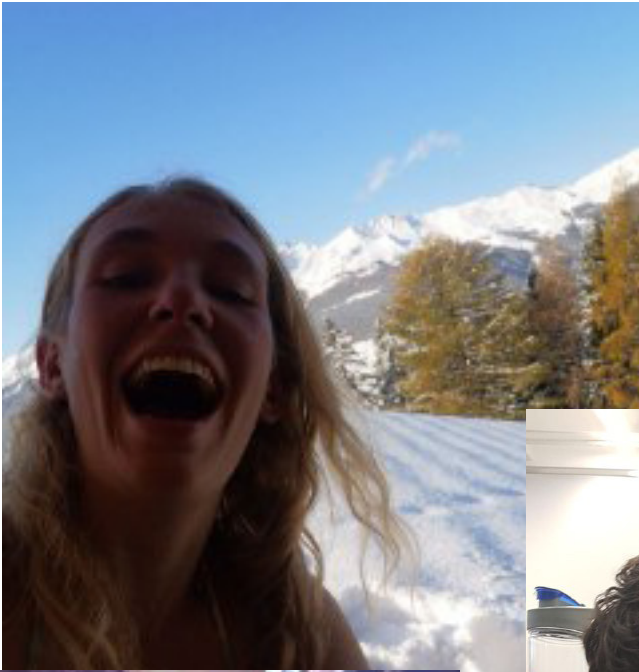
AKADEMISCHER MASCHINEN- UND
ELEKTROINGENIEUR-VEREIN

25. September 2019, 18:00 Stuz²



<https://tinyurl.com/stvfwmh>

Henriette Stadler
Luca Entremont



Kostenstellenauswertung 2019

Budgetposten	Aufwand Effektiv 2019	Aufwand budgetiert 2019	Ertrag Effektiv 2019	Ertrag budgetiert 2019	Differenz Effektiv 2019	Differenz budgetiert 2019
ALLEGEMEINES						
(101A) Mitgliederbeiträge	236'040.47 CHF	293'200.00 CHF	280'656.99 CHF	315'900.00 CHF	44'656.52 CHF	23'700.00 CHF
(102A) Prüfungsvorbereitungskurse	-- CHF	-- CHF	91'490.43 CHF	84'000.00 CHF	7'490.43 CHF	84'000.00 CHF
(103A) Buchführungsbonorare	103'555.67 CHF	110'000.00 CHF	126'788.74 CHF	125'000.00 CHF	17'233.67 CHF	15'000.00 CHF
(104A) Unvorhergesehenes	7'233.60 CHF	10'000.00 CHF	-- CHF	-- CHF	- 9'323.60 CHF	10'000.00 CHF
(105A) Verpflegung Aufenthaltstraum	15'278.92 CHF	20'000.00 CHF	5'926.79 CHF	10'000.00 CHF	- 9'357.13 CHF	10'000.00 CHF
(106A) Infrastruktur Aufenthaltstraum	50'614.15 CHF	60'000.00 CHF	21'416.83 CHF	28'000.00 CHF	- 29'197.32 CHF	32'000.00 CHF
(107A) Infrastruktur Aufenthaltstraum	2'554.75 CHF	2'500.00 CHF	-- CHF	-- CHF	- 2'554.75 CHF	2'500.00 CHF
(107A) Merchandising	3'285.52 CHF	4'000.00 CHF	4'021.10 CHF	2'000.00 CHF	735.58 CHF	2'000.00 CHF
(108A) Vermietung	-- CHF	450.00 CHF	989.89 CHF	700.00 CHF	989.89 CHF	250.00 CHF
(109A) Finanzstrategie	-- CHF	-- CHF	61.22 CHF	100.00 CHF	61.22 CHF	100.00 CHF
(110A) Gebühren	1'880.21 CHF	3'000.00 CHF	-- CHF	-- CHF	- 1'880.21 CHF	3'000.00 CHF
(111A) Steuern (Pauschalbesteuerung)	13'159.81 CHF	13'500.00 CHF	10'599.45 CHF	-- CHF	- 12'100.16 CHF	13'500.00 CHF
(112A) Abschreibungen	3'250.00 CHF	6'500.00 CHF	-- CHF	-- CHF	- 3'250.00 CHF	6'500.00 CHF
(113A) Büromaterial	2'946.89 CHF	3'500.00 CHF	53.74 CHF	-- CHF	- 2'893.15 CHF	3'500.00 CHF
(114A) Beschenke	735.45 CHF	1'000.00 CHF	-- CHF	-- CHF	- 735.45 CHF	1'000.00 CHF
(115A) Konferenzen	-- CHF	1'000.00 CHF	-- CHF	-- CHF	-- CHF	1'000.00 CHF
(117A) Sponsoring	12'146.45 CHF	33'500.00 CHF	13'916.45 CHF	33'500.00 CHF	1'770.00 CHF	-- CHF
(12A) Basti/BearBot	101.94 CHF	-- CHF	203'300 CHF	-- CHF	101.94 CHF	-- CHF
(150A) Einblende Projekt Stratos	806.24 CHF	750.00 CHF	-- CHF	-- CHF	- 806.24 CHF	750.00 CHF
(151A) Kaffeekommission Kaffeemühle	509.00 CHF	500.00 CHF	-- CHF	-- CHF	- 509.00 CHF	500.00 CHF
(132A) Basti 3D-Drucker	1'625.70 CHF	1'500.00 CHF	-- CHF	-- CHF	- 1'625.70 CHF	1'500.00 CHF
(154A) Receptors Impulse Fund	14'728.25 CHF	20'000.00 CHF	14'728.25 CHF	33'600.00 CHF	-- CHF	13'600.00 CHF
(154A) Basti 3D-Drucker 2	939.90 CHF	900.00 CHF	40.00 CHF	-- CHF	- 899.90 CHF	900.00 CHF
(128E) "Gesprochenes" Rocknight	600.00 CHF	600.00 CHF	-- CHF	-- CHF	-- CHF	600.00 CHF
RESSORTS						
(201R) Vorstand	13'441.69 CHF	18'450.00 CHF	240.00 CHF	-- CHF	- 13'201.69 CHF	18'450.00 CHF
(202R) Präsident	7'780.84 CHF	8'000.00 CHF	240.00 CHF	-- CHF	- 7'540.84 CHF	8'000.00 CHF
(203R) Quasur	73.00 CHF	200.00 CHF	-- CHF	-- CHF	- 73.00 CHF	200.00 CHF
(204R) HoPo MANT	212.80 CHF	300.00 CHF	-- CHF	-- CHF	- 212.80 CHF	300.00 CHF
(205R) HoPo IET	1'545.40 CHF	2'000.00 CHF	-- CHF	-- CHF	- 1'545.40 CHF	2'000.00 CHF
(206R) Kultur	2'030.85 CHF	2'000.00 CHF	-- CHF	-- CHF	- 2'030.85 CHF	2'000.00 CHF
(207R) Information	956.90 CHF	2'500.00 CHF	-- CHF	-- CHF	- 956.90 CHF	2'500.00 CHF
(208R) IT	408.50 CHF	750.00 CHF	-- CHF	-- CHF	- 408.50 CHF	750.00 CHF
(209R) External Relations	94.90 CHF	1'500.00 CHF	-- CHF	-- CHF	- 94.90 CHF	1'500.00 CHF
(210R) Infrastruktur	188.00 CHF	1'000.00 CHF	-- CHF	-- CHF	- 188.00 CHF	1'000.00 CHF
	150.50 CHF	200.00 CHF	-- CHF	-- CHF	- 150.50 CHF	200.00 CHF
KOMMISSIONEN						
(301K) Komart	146'572.43 CHF	136'950.00 CHF	247'899.62 CHF	215'200.00 CHF	89'509.19 CHF	77'250.00 CHF
(303K) Blitz	35'125.37 CHF	30'000.00 CHF	122'601.02 CHF	100'000.00 CHF	87'475.65 CHF	70'000.00 CHF
(304K) EESTEC	35'488.25 CHF	35'000.00 CHF	57'689.55 CHF	60'000.00 CHF	21'201.30 CHF	25'000.00 CHF
(305K) Basili	30'226.28 CHF	26'200.00 CHF	26'356.71 CHF	20'700.00 CHF	3'969.57 CHF	- 5'500.00 CHF
(306K) LIMES	7'388.01 CHF	13'000.00 CHF	8'018.31 CHF	11'000.00 CHF	630.30 CHF	2'000.00 CHF
(307K) Brau	13'951.33 CHF	12'000.00 CHF	13'228.98 CHF	10'500.00 CHF	722.35 CHF	1'500.00 CHF
(308K) Funkbude	17'757.68 CHF	14'000.00 CHF	18'708.95 CHF	12'000.00 CHF	951.27 CHF	2'000.00 CHF
(309K) BEEZ	813.59 CHF	1'000.00 CHF	-- CHF	-- CHF	- 813.59 CHF	1'000.00 CHF
(310K) Randomduées	3'118.85 CHF	2'500.00 CHF	728.23 CHF	-- CHF	- 2'390.62 CHF	2'500.00 CHF
(312K) MNS	1'105.62 CHF	1'000.00 CHF	-- CHF	-- CHF	- 1'105.62 CHF	1'000.00 CHF
(313K) EMC2	777.45 CHF	500.00 CHF	288.81 CHF	-- CHF	- 488.64 CHF	500.00 CHF
(314K) Irrational Co.	722.90 CHF	750.00 CHF	-- CHF	-- CHF	- 722.90 CHF	750.00 CHF
	1'096.90 CHF	1'000.00 CHF	259.06 CHF	-- CHF	- 837.84 CHF	1'000.00 CHF

EVENTS IM FS UND HS		33,393,29 CHF	15,753,42 CHF	17,200,00 CHF	17,659,87 CHF	21,800,00 CHF
1501E	AMIV goes Theater	1,027,73 CHF	345,00 CHF	500,00 CHF	-	1,500,00 CHF
1502E	Biergedz	3,827,77 CHF	1,738,77 CHF	1,500,00 CHF	-	2,000,00 CHF
1503E	Exkursionen	532,90 CHF	260,00 CHF	1,000,00 CHF	-	1,500,00 CHF
1505E	Helferessen	5,217,50 CHF	-	-	5,217,50 CHF	5,000,00 CHF
1507E	Generalkversammlung	3,654,45 CHF	-	-	3,654,45 CHF	4,500,00 CHF
1510E	Pokerturnier	1,885,15 CHF	1,944,00 CHF	2,000,00 CHF	-	-
1516E	Kochwents	2,628,90 CHF	33,15,95 CHF	3,000,00 CHF	-	2,000,00 CHF
1518E	Spielerwnt	91,40 CHF	30,00 CHF	-	-	200,00 CHF
1519E	Kaltee-Deputation	2,272,20 CHF	1,35,00 CHF	-	-	5,000,00 CHF
1520E	Wendtag	2,377,00 CHF	1,80,00 CHF	1,500,00 CHF	-	1,500,00 CHF
1521E	Laerlaad Outdoor	3,230,00 CHF	1,665,00 CHF	1,600,00 CHF	-	2,000,00 CHF
1522E	Laerlaad Indoor	3,130,00 CHF	1,835,00 CHF	700,00 CHF	-	1,300,00 CHF
1523E	Podium Weeknd	4,052,46 CHF	809,20 CHF	-	-	4,000,00 CHF
1524E	Industry Talk	337,60 CHF	1,077,00 CHF	4,000,00 CHF	-	3,000,00 CHF
1525E	Jaasturnier	1,174,00 CHF	1,378,50 CHF	1,400,00 CHF	-	600,00 CHF
EVENTS IM FS		61,831,84 CHF	26,191,19 CHF	39,450,00 CHF	26,574,07 CHF	31,050,00 CHF
1601E	Skivweeknd	20,807,25 CHF	15,092,83 CHF	19,000,00 CHF	-	6,500,00 CHF
1602E	Abcaventparty	19,561,70 CHF	5,347,76 CHF	8,000,00 CHF	-	11,000,00 CHF
1604E	SemesterEndevent (Grillieren)	3,547,40 CHF	-	2,000,00 CHF	-	2,300,00 CHF
1605E	Student Weis Lab	1,214,70 CHF	1,364,70 CHF	1,400,00 CHF	-	-
1606E	Prüfung-Endbar	1,888,10 CHF	778,50 CHF	-	-	1,200,00 CHF
1607E	Europapark	2,664,55 CHF	1,666,00 CHF	1,250,00 CHF	-	1,000,00 CHF
1608E	Osterhasen	1,885,70 CHF	-	-	-	2,000,00 CHF
1609E	Spantikel	2,571,25 CHF	1,330,00 CHF	1,300,00 CHF	-	1,500,00 CHF
1612E	Beachvolleyballturnier	443,20 CHF	500,00 CHF	500,00 CHF	-	-
1613E	Pink Friday	438,65 CHF	-	-	-	450,00 CHF
1615E	Speeddating	1,071,85 CHF	1,341,32 CHF	500,00 CHF	-	-
1620E	Tischussball Cup	1,242,50 CHF	1,158,75 CHF	800,00 CHF	-	200,00 CHF
1624E	Beerpong	1,289,50 CHF	871,25 CHF	600,00 CHF	-	700,00 CHF
1625E	FS Event Topf	5,001,21 CHF	4,520,00 CHF	1,500,00 CHF	-	2,000,00 CHF
1627E	Wanderwochenende	250,00 CHF	-	-	-	1,000,00 CHF
1628E	Sironamann	132,90 CHF	-	-	-	500,00 CHF
1630E	Karaoke Abend	621,50 CHF	1,220,08 CHF	1,000,00 CHF	-	500,00 CHF
EVENTS IM HS		49,937,65 CHF	20,806,40 CHF	30,400,00 CHF	28,131,25 CHF	30,350,00 CHF
1701E	Hertz	4,852,06 CHF	3,198,20 CHF	15,000,00 CHF	-	1,000,00 CHF
1702E	Erntedankfestweeknd	18,276,17 CHF	6,295,30 CHF	6,300,00 CHF	-	10,700,00 CHF
1703E	Erntedankfestgrünbar & Rallye	3,225,95 CHF	-	-	-	4,000,00 CHF
1704E	AMVondue	5,125,95 CHF	1,973,40 CHF	2,000,00 CHF	-	4,000,00 CHF
1705E	SemesterEndevent (Raquette)	4,153,40 CHF	2,154,00 CHF	2,000,00 CHF	-	2,000,00 CHF
1706E	Weihnachtsterngessen	2,531,60 CHF	-	2,000,00 CHF	-	2,500,00 CHF
1709E	Erntedankfest	-	-	-	-	1,000,00 CHF
1712E	sAMVChlaus	683,10 CHF	-	-	-	750,00 CHF
1713E	Whisky&Zigarre	1,216,50 CHF	780,00 CHF	1,000,00 CHF	-	300,00 CHF
1720E	Advents-Ausschank	714,15 CHF	14,70 CHF	-	-	1,000,00 CHF
1723E	HS Event Topf	6,806,75 CHF	4,426,30 CHF	1,500,00 CHF	-	2,000,00 CHF
1726E	Erfolgreich d. Basisjahr O-MAVT	588,05 CHF	1,200,00 CHF	-	-	1,100,00 CHF
1727E	Erfolgreich d. Basisjahr O-IJET	744,00 CHF	744,00 CHF	600,00 CHF	-	-
TOTAL		541,017,49 CHF	600,547,62 CHF	618,150,00 CHF	59,530,13 CHF	700,00 CHF



Bilanz 2019

AMIV an der ETH 8092 Zürich ETH-Zentrum		BILANZ per 31. Dezember 2019			
	31.12.19	%	31.12.18	%	Veränderung
Aktiven					
Umlaufvermögen					
Flüssige Mittel und Wertschriften					
1000 Kasse Quästor	4'773.95	1.1	955.15	0.3	3'818.80
1003 Kasse Bastlf	486.12	0.1	736.85	0.2	-250.73
1005 Kasse Merchandising	178.15	0.0	265.70	0.1	-87.55
1009 Kasse EUR	3'652.69	0.8	1'458.93	0.4	2'193.76
1010 Postkonto 80-3210-5 / Hauptkonto	230'182.45	51.3	177'057.04	48.1	53'125.41
1013 Postkonto 92-376004-1 / E-Sparkonto	46'042.35	10.3	46'042.35	12.5	0.00
1030 Paypal Account	0.67	0.0	0.67	0.0	0.00
Total Flüssige Mittel und Wertschriften	285'316.38	63.6	226'516.69	61.6	58'799.69
Forderungen aus Lieferungen und Leistung					
1100 Debitoren CHF	72'905.69	16.3	59'561.92	16.2	13'343.77
Total Forderungen aus Lieferungen und Leistung	72'905.69	16.3	59'561.92	16.2	13'343.77
Angefangene Arbeiten					
1200 "AMIV" Tassen und Gläser	852.00	0.2	1'111.00	0.3	-259.00
1201 "AMIV" Wear	4'667.50	1.0	5'005.00	1.4	-337.50
1202 "AMIV" Merchandise	2'050.00	0.5	2'313.00	0.6	-263.00
1209 Depots (Glas-/Getränkflaschen)	3'325.00	0.7	3'861.10	1.0	-536.10
1280 Angefangene Arbeiten	1'203.24	0.3	1'376.48	0.4	-173.24
Total Angefangene Arbeiten	12'097.74	2.7	13'666.58	3.7	-1'568.84
Aktive Rechnungsabgrenzung					
1300 Aktive Rechnungsabgrenzung (TA)	58'282.21	13.0	51'716.91	14.1	6'565.30
Total Aktive Rechnungsabgrenzung	58'282.21	13.0	51'716.91	14.1	6'565.30
Total Umlaufvermögen	428'602.02	95.5	351'462.10	95.5	77'139.92
Anlagevermögen					
Mobile Sachanlagen					
1500 Maschinen und Einrichtungen	20'030.00	4.5	16'500.00	4.5	3'530.00
Total Mobile Sachanlagen	20'030.00	4.5	16'500.00	4.5	3'530.00
Total Anlagevermögen	20'030.00	4.5	16'500.00	4.5	3'530.00

18.02.2020 / 13:03:15

- 1 -

Abrechnung 2019

J. Müller *M. Müller*

AMIV an der ETH

8092 Zürich ETH-Zentrum

BILANZ

per 31. Dezember 2019

	31.12.19	%	31.12.18	%	Veränderung
Total Aktiven	<u>448'632.02</u>	100.0	<u>367'962.10</u>	100.0	<u>80'669.92</u>

Handwritten signature

Bilanz 2019

AMIV an der ETH 8092 Zürich ETH-Zentrum		BILANZ per 31. Dezember 2019			
	31.12.19	%	31.12.18	%	Veränderung
Passiven					
Fremdkapital kurzfristig					
Kurz. Verbindlichkeiten Lief., Leist.					
2000 Kreditoren	13'195.83	2.9	17'190.96	4.7	-3'995.13
2030 Anzahlungen von Kunden	1'000.00	0.2	1'000.00	0.3	0.00
Total Kurz. Verbindlichkeiten Lief., Leist.	14'195.83	3.2	18'190.96	4.9	-3'995.13
Andere kurzfristige Verbindlichkeiten					
2200 MWST - Umsatzsteuer	8'480.97	1.9	8'736.50	2.4	-255.53
Total Andere kurzfristige Verbindlichkeiten	8'480.97	1.9	8'736.50	2.4	-255.53
Passive Rechnungsabgr. kurzfr. RST					
2300 Passive Rechnungsabgrenzung	60'721.17	13.5	35'330.72	9.6	25'390.45
Total Passive Rechnungsabgr. kurzfr. RST	60'721.17	13.5	35'330.72	9.6	25'390.45
Total Fremdkapital kurzfristig	83'397.97	18.6	62'258.18	16.9	21'139.79
Eigenkapital					
Eigenkapital					
2800 Eigenkapital	195'244.83	43.5	195'244.83	53.1	0.00
2801 Fonds EK Braukommission	4'314.98	1.0	4'314.98	1.2	0.00
2802 Fonds EK Funkbude	2'200.61	0.5	2'200.61	0.6	0.00
2803 Fonds EK eestec	9'817.84	2.2	9'817.84	2.7	0.00
2805 Fonds EK Bastli	1'355.07	0.3	1'355.07	0.4	0.00
2806 Fonds EK BEEZ	1'674.90	0.4	1'674.90	0.5	0.00
2807 Fonds EK Frauen	800.00	0.2	800.00	0.2	0.00
2808 Fonds EK Blitz	15'000.00	3.3	15'000.00	4.1	0.00
Total Eigenkapital	230'408.23	51.4	230'408.23	62.6	0.00
Allgemeine Reserven					
2990 Gewinnvortrag / Verlustvortrag	75'295.69	16.8	31'039.59	8.4	44'256.10
Reingewinn	59'530.13	13.3	44'256.10	12.0	15'274.03
Total Allgemeine Reserven	134'825.82	30.1	75'295.69	20.5	59'530.13
Total Passiven	448'632.02	100.0	367'962.10	100.0	80'669.92

18.02.2020 / 13:03:16

- 3 -

Abrechnung 2019

[Handwritten signatures]

AMIV an der ETH

8092 Zürich ETH-Zentrum

BILANZ

per 31. Dezember 2019

	31.12.19	%	31.12.18	%	Veränderung

J. [Signature] *W. [Signature]* *W. [Signature]*

Bilanz 2019

AMIV an der ETH		ERFOLGSRECHNUNG			
8092 Zürich ETH-Zentrum		vom 1. Januar 2019 bis 31. Dezember 2019			
	01.01.19-31.12.19	%	01.01.18-31.12.18	%	Veränderung
Betrieblicher Gesamtertrag					
Dienstleistungsertrag					
3100 Mitgliederbeiträge	92'540.43	15,9	86'197.85	13,5	6'342.58
3102 Eintritte Bildung / Sport / Kultur	131'282.74	22,6	119'443.80	18,6	11'838.94
3103 Eintritte Events mit Reisecharakter	25'491.75	4,4	22'016.68	3,4	3'475.07
3105 Eintritte Events mit gastgew. Charakter					
5.1%	42'947.15	7,4	43'519.51	6,8	-572.36
3110 Messdienstleistungen / Standmiete					
5.1%	122'333.42	21,1	109'303.66	17,1	13'029.76
3111 Ertrag Eventsponsoring	25'667.19	4,4	71'906.55	11,2	-46'239.36
3112 Unterstützung ETH, Spenden	32'607.65	5,6	13'400.00	2,1	19'207.65
3115 Inserateerlöse	53'443.45	9,2	74'551.50	11,6	-21'108.05
3117 Weiterverrechnung ohne Gewinn	5'777.50	1,0	14'998.85	2,3	-9'221.35
3119 Ertrag Getränkeautomat	11'005.20	1,9	15'650.27	2,4	-4'645.07
3121 Ertrag mit elektr. Bauteilen	2'746.21	0,5	2'524.46	0,4	221.75
3122 Vermietung	2'969.89	0,5	603.88	0,1	2'366.01
3131 Tassenverkauf	1'671.00	0,3	482.00	0,1	1'189.00
3132 AMIV -Wear	1'831.50	0,3	7'875.50	1,2	-6'044.00
3133 Blockverkauf	230.00		132.50		97.50
3140 Getränkeverkauf (alkoholisch)	10'035.68	1,7	16'024.49	2,5	-5'988.81
3199 Ertrag aus interner Verrechnung	35'665.80	6,1	62'485.53	9,8	-26'819.73
Total Dienstleistungsertrag	598'246.56	103,0	661'117.03	103,2	-62'870.47
Übriger Ertrag					
3690 Ertragsminderungen (MWST Saldosteuer)	-13'159.81	-2,3	-17'070.79	-2,7	3'910.98
Total Übriger Ertrag	-13'159.81	-2,3	-17'070.79	-2,7	3'910.98
Bruttoertrag	585'086.75	100,7	644'046.24	100,5	-58'959.49
Anpassung Delkrede / RST					
3950 Debitorverlust	-4'311.30	-0,7	-3'393.20	-0,5	-918.10
Total	-4'311.30	-0,7	-3'393.20	-0,5	-918.10
TOTAL Betrieblicher Gesamtertrag	580'775.45	100,0	640'653.04	100,0	-59'877.59
AUFWAND MAT. WAREN UND DRITTL. LEIST.					
Direkter Betriebsaufwand					
4100 allgemeiner Materialeinkauf	166'055.76	28,6	213'756.75	33,4	-47'700.99

18.02.2020 / 13:03:20

-5-

Abrechnung 2019

AMIV an der ETH

ERFOLGSRECHNUNG

8092 Zürich ETH-Zentrum

vom 1. Januar 2019 bis 31. Dezember 2019

	01.01.19-31.12.19	%	01.01.18-31.12.18	%	Veränderung
4101 Eintritte, Billette,	3'972.07	0.7	24'069.20	3.8	-20'097.13
4102 Sitzungsverpflegung	18'473.11	3.2	17'634.07	2.8	839.04
4103 Mieten für Events und Co.	56'996.83	9.8	114'558.38	17.9	-57'561.55
4104 Transportkosten	28'204.72	4.9	22'643.08	3.5	5'561.64
4110 Materialeinkauf Braubedarf	10'121.50	1.7	2'519.53	0.4	7'601.97
4115 Drucksachen	36'938.61	6.4	41'673.12	6.5	-4'734.51
4120 Sonstiger Aufwand	2'760.06	0.5	2'602.39	0.4	157.67
4121 Elektronikartikel Bastli	3'977.84	0.7	3'991.43	0.6	-13.59
./. Total Direkter Betriebsaufwand	327'500.50	56.4	443'447.95	69.2	-115'947.45
Aufwand für Drittleistungen					
4400 Fremdarbeiten	3'322.00	0.6	0.00		3'322.00
./. Total Aufwand für Drittleistungen	3'322.00	0.6	0.00		3'322.00
Direkte Einkaufsspesen					
4710 Zollkosten	1'035.28	0.2	1'720.80	0.3	-685.52
./. Total Direkte Einkaufsspesen	1'035.28	0.2	1'720.80	0.3	-685.52
BA Material- und Warenverluste					
4810 Bestandesveränderungen Lager	1'568.84	0.3	-2'586.82	-0.4	4'155.66
./. Total BA Material- und Warenverluste	1'568.84	0.3	-2'586.82	-0.4	4'155.66
Aufwandminderungen					
4999 Aufwand aus interner Verrechnung	35'665.80	6.1	62'485.53	9.8	-26'819.73
./. Total Aufwandminderungen	35'665.80	6.1	62'485.53	9.8	-26'819.73
TOTAL AUFWAND MAT. WAREN UND DRITTL. LEIST.	369'092.42	63.6	505'067.46	78.8	-135'975.04
BRUTTOERGEBNIS 1	211'683.03	36.4	135'585.58	21.2	76'097.45
PERSONALAUFWAND					
Saläraufwand					
5000 Bruttolöhne	126'008.40	21.7	98'182.05	15.3	27'826.35



Bilanz 2019

AMIV an der ETH		ERFOLGSRECHNUNG			
8092 Zürich ETH-Zentrum		vom 1. Januar 2019 bis 31. Dezember 2019			
	01.01.19-31.12.19	%	01.01.18-31.12.18	%	Veränderung
./. Total Saläraufwand	126'008.40	21.7	98'182.05	15.3	27'826.35
BRUTTOERGEBNIS 2	85'674.63	14.8	37'403.53	5.8	48'271.10
TOTAL PERSONALAUFWAND	126'008.40	21.7	98'182.05	15.3	27'826.35
BRUTTOERGEBNIS 3	85'674.63	14.8	37'403.53	5.8	48'271.10
SONSTIGER BETRIEBSAUFWAND					
Raumaufwand					
6030 Raum- & Nebenkosten, Reinigung	1'669.35	0.3	0.00		1'669.35
./. Total Raumaufwand	1'669.35	0.3	0.00		1'669.35
URE Leasingaufwand mobile Sachanlagen					
6100 URE Maschinen und Apparate	208.30		9'381.71	1.5	-9'173.41
6110 URE Mobilfär und Efnrchtungen	2'108.15	0.4	59.65		2'048.50
./. Total URE Leasingaufwand mobile Sachanlagen	2'316.45	0.4	9'441.36	1.5	-7'124.91
Verwaltungs- und Informatikaufwand					
6500 Büromaterial, Drucksachen, Fotokopier	2'080.90	0.4	1'200.91	0.2	879.99
6510 Telefon, Telefax, Porti	1'184.26	0.2	652.23	0.1	532.03
6520 Beiträge, Spenden, Geschenke	51.70		90.85		-39.15
6530 Buchführungs- und Beratungsaufwand	7'323.60	1.3	7'362.10	1.1	-38.50
6532 Rechtsberatung / Revision	427.10	0.1	0.00		427.10
./. Total Verwaltungs- und Informatikaufwand	11'067.56	1.9	9'306.09	1.5	1'761.47
Werbeaufwand					
6600 Messekosten	5'000.00	0.9	6'669.35	1.0	-1'669.35
6650 Übrige Werbung	47.65		92.31		-44.66
./. Total Werbeaufwand	5'047.65	0.9	6'761.66	1.1	-1'714.01
Übriger Betriebsaufwand					
6700 Übriger Betriebsaufwand	365.00	0.1	984.45	0.2	-619.45

18.02.2020 / 13:03:21

-7-

Abrechnung 2019

J. Müller

AMIV an der ETH

8092 Zürich ETH-Zentrum

ERFOLGSRECHNUNG

vom 1. Januar 2019 bis 31. Dezember 2019

	01.01.19-31.12.19	%	01.01.18-31.12.18	%	Veränderung
./. Total Übriger Betriebsaufwand	365.00	0.1	984.45	0.2	-619.45
BETRIEBSERGEBNIS 1	65'208.62	11.2	10'909.97	1.7	54'298.65
Finanzerfolg					
6800 Bankzinsen	1.38		13.06		-11.68
6840 Bankspesen / Zinsen	4'407.47	0.8	4'766.23	0.7	-358.76
6842 Währungsverluste	116.15		34.76		81.39
6890 Übriger Finanzertrag	-0.09		0.00		-0.09
./. Total Finanzerfolg	4'524.91	0.8	4'814.05	0.8	-289.14
BETRIEBSERGEBNIS 2	60'683.71	10.4	6'095.92	1.0	54'587.79
Abschreibungen					
6900 Abschreibungen	3'250.00	0.6	4'100.00	0.6	-850.00
./. Total Abschreibungen	3'250.00	0.6	4'100.00	0.6	-850.00
BETRIEBSERGEBNIS 3	57'433.71	9.9	1'995.92	0.3	55'437.79
BETRIEBSERGEBNIS 4	57'433.71	9.9	1'995.92	0.3	55'437.79
A0 UND BETRIEBSFREMDER ERFOLG					
8000 Ausserordentlicher Ertrag	-1'044.42	-0.2	-44'250.88	-6.9	43'206.46
8010 Ausserordentlicher Aufwand	7.65		0.00		7.65
./. Total A0 UND BETRIEBSFREMDER ERFOLG	-1'036.77	-0.2	-44'250.88	-6.9	43'214.11
UNTERNEHMENSERFOLG (vor Steuern)	58'470.48	10.1	46'246.80	7.2	12'223.68
Steuern					
8900 Steuern	-1'059.65	-0.2	1'990.70	0.3	-3'050.35

Bilanz 2019

AMIV an der ETH 8092 Zürich ETH-Zentrum		ERFOLGSRECHNUNG vom 1. Januar 2019 bis 31. Dezember 2019			
	01.01.19-31.12.19	%	01.01.18-31.12.18	%	Veränderung
./. Total Steuern	-1'059.65	-0.2	1'990.70	0.3	-3'050.35
TOTAL AO UND BETRIEBSFREMDER ERFOLG	-2'096.42	-0.4	-42'260.18	-6.6	40'163.76
UNTERNEHMENSGEWINN	59'530.13	10.3	44'256.10	6.9	15'274.03

18.02.2020 / 13:03:23

- 9 -

Abrechnung 2019

14

Johanna Wüchrich

Revisorenbericht

Aurel Neff, Jonas Kühne und Patrick Wintermeyer

Die Buchhaltung des AMIV an der ETH vom 01.01.2019 bis 31.12.2019 wurde stichprobenartig geprüft.

Der Ertrag beträgt CHF 580'775.45, der Aufwand CHF 521'245.32. Daraus ergibt sich ein Gewinn von CHF 59'530.13. Die Aktiva betragen zum Stichtag CHF 448'632.02.

Die Gesamtabrechnung ist zufriedenstellend und es wurden keine Fehler entdeckt. Wir stellen mit Ernüchterung fest, dass der Kulturvorstand mit seiner Budgetkompetenz unvorsichtig umgeht. Wir empfehlen Eventplanungen dem Vorstand regelmäßig vorzulegen und erinnern daran, die Eventtöpfe statuentgerecht zu verwenden.

In Hinblick auf die Nutzung der Event- und Ressortbudgets ("Kultur", "IT", "External Relations", "Karaokeabend", "AMIV goes Theater", "Exkursionen", "Erfolgreich durch's Basisjahr MAVT", "Jassturnier") bleibt anzumerken, dass auf eine gleichbleibend hohe Qualität und Aktivität zu achten ist. Eventuell anfallende Überschüsse sind zugunsten der Eventqualität einzusetzen.

Wir legen dem Vorstand ans Herz das PVK Budget zeitgemäss zu überarbeiten und auf eine ausgewogene Gewinn-Nutzen Rechnung zu achten. Aufgrund der neuen VSETH-Gebührenregelungen kann das Stutz vermehrt wieder als Eventlocation in Erwägung gezogen und entsprechende Budgetänderungen vorgenommen werden.

Wir empfehlen der GV die Quästorin, sowie den Vorstand zu entlasten.

Wir bedanken uns bei der Quästorin, Lea Kotthoff, im Namen der AMIV GV für die geleistete Arbeit.



Jonas Kühne



Aurel Neff



Patrick Wintermeyer



Budgetantrag

Vorstand

Budgetposten	Aufwand 2020		Ertrag 2020		Differenz 2020	
	aktuell	Antrag	aktuell	Antrag	aktuell	Antrag
ALLGEMEINES	CHF 276'650	CHF 274'600	CHF 280'300	CHF 296'450	CHF 3'750	CHF 21'850
(101A) Mitgliederbeiträge	CHF -	CHF -	CHF 86'000	CHF 88'000	CHF 86'000	CHF 88'000
(102A) Prüfungsvorbereitungskurse	CHF 110'000	CHF 110'000	CHF 125'000	CHF 125'000	CHF 15'000	CHF 15'000
(103A) Buchführungshonorare	CHF 10'000	CHF 10'000	CHF -	CHF -	CHF -10'000	CHF -10'000
(104A) Unvorhergesehenes	CHF 15'000	CHF 15'000	CHF 5'000	CHF 5'000	CHF -10'000	CHF -10'000
(105A) Verpflegung Aufenthaltsraum	CHF 60'000	CHF 60'000	CHF 28'000	CHF 28'000	CHF -32'000	CHF -32'000
(106A) Infrastruktur Aufenthaltsraum	CHF 2'500	CHF 2'500	CHF -	CHF -	CHF -2'500	CHF -2'500
(107A) Merchandising	CHF 4'000	CHF 4'000	CHF 2'000	CHF 2'000	CHF -2'000	CHF -2'000
(108A) Vermietung	CHF 450	CHF 450	CHF 700	CHF 700	CHF 250	CHF 250
(109A) Finanzerträge	CHF -	CHF -	CHF 100	CHF 100	CHF 100	CHF 100
(110A) Gebühren	CHF 2'000	CHF 2'000	CHF -	CHF -	CHF -2'000	CHF -2'000
(111A) Steuern (Pauschalbesteuerung)	CHF 13'500	CHF 13'500	CHF -	CHF -	CHF -13'500	CHF -13'500
(112A) Abschreibungen	CHF 6'500	CHF 4'000	CHF -	CHF -	CHF -6'500	CHF -4'000
(113A) Büromaterial	CHF 3'500	CHF 3'500	CHF -	CHF -	CHF -3'500	CHF -3'500
(114A) Geschenke	CHF 1'000	CHF 1'000	CHF -	CHF -	CHF -1'000	CHF -1'000
(115A) Konferenzen	CHF 1'000	CHF 1'000	CHF -	CHF -	CHF -1'000	CHF -1'000
(117A) Sponsoring	CHF 33'500	CHF 25'000	CHF 33'500	CHF 25'000	CHF -	CHF -
(153A) Rectors Impulse Fund	CHF 13'600	CHF 20'650	CHF -	CHF 20'650	CHF -13'600	CHF -
neul Depot	CHF -	CHF 2'000	CHF -	CHF 2'000	CHF -	CHF -
RESSORTS	CHF 18'200	CHF 18'200	CHF -	CHF -	CHF -18'200	CHF -18'200
(201R) Vorstand	CHF 8'000	CHF 8'000	CHF -	CHF -	CHF -8'000	CHF -8'000
(202R) Präsident	CHF 200	CHF 200	CHF -	CHF -	CHF -200	CHF -200
(203R) Quästor	CHF 300	CHF 300	CHF -	CHF -	CHF -300	CHF -300
(204R) HoPo MAVT	CHF 2'250	CHF 2'250	CHF -	CHF -	CHF -2'250	CHF -2'250
(205R) HoPo ILET	CHF 2'250	CHF 2'250	CHF -	CHF -	CHF -2'250	CHF -2'250
(206R) Kultur	CHF 2'000	CHF 2'000	CHF -	CHF -	CHF -2'000	CHF -2'000
(207R) Information	CHF 750	CHF 750	CHF -	CHF -	CHF -750	CHF -750
(208R) IT	CHF 1'500	CHF 1'500	CHF -	CHF -	CHF -1'500	CHF -1'500
(209R) External Relations	CHF 750	CHF 750	CHF -	CHF -	CHF -750	CHF -750
(210R) Infrastruktur	CHF 200	CHF 200	CHF -	CHF -	CHF -200	CHF -200
KOMMISSIONEN	CHF 136'950	CHF 143'550	CHF 224'200	CHF 229'800	CHF 87'250	CHF 86'250
(301K) Kontakt	CHF 35'000	CHF 35'000	CHF 110'000	CHF 110'000	CHF 75'000	CHF 75'000
(303K) Blitz	CHF 35'000	CHF 35'000	CHF 65'000	CHF 65'000	CHF 30'000	CHF 30'000
(304K) EESTEC	CHF 26'200	CHF 30'000	CHF 20'700	CHF 24'500	CHF -5'500	CHF -5'500
(305K) Basti	CHF 8'000	CHF 8'000	CHF 6'000	CHF 6'000	CHF -2'000	CHF -2'000
(306K) LIMES	CHF 12'000	CHF 13'500	CHF 10'500	CHF 12'000	CHF -1'500	CHF -1'500
(307K) Bräu	CHF 14'000	CHF 14'000	CHF 12'000	CHF 12'000	CHF -2'000	CHF -2'000
(308K) Funkbude	CHF 1'000	CHF 1'000	CHF -	CHF -	CHF -1'000	CHF -1'000
(309K) BEEZ	CHF 2'500	CHF 2'500	CHF -	CHF -	CHF -2'500	CHF -2'500
(310K) Randomdudes	CHF 1'000	CHF 1'000	CHF -	CHF -	CHF -1'000	CHF -1'000
(311K) Historykommission	CHF -	CHF -	CHF -	CHF -	CHF -	CHF -
(312K) MNS	CHF 500	CHF 700	CHF -	CHF 200	CHF -500	CHF -500
(313K) EMC2	CHF 750	CHF 1'750	CHF -	CHF -	CHF -750	CHF -1'750
(314K) Irrational Co.	CHF 1'000	CHF 1'100	CHF -	CHF 100	CHF -1'000	CHF -1'000

EVENTS FS & HS	CHF 38'500	CHF 43'000	CHF 17'200	CHF 21'700	CHF -21'300	CHF -21'300
{501E}AMiV goes Theater	CHF 1'500	CHF 1'500	CHF 500	CHF 500	CHF -1'000	CHF -1'000
{502E}Bierdegu	CHF 3'500	CHF 3'500	CHF 1'500	CHF 1'500	CHF -2'000	CHF -2'000
{503E}Exkursionen	CHF 2'500	CHF 2'500	CHF 1'000	CHF 1'000	CHF -1'500	CHF -1'500
{505E}Helfertessen	CHF 5'000	CHF 5'000	CHF -	CHF -	CHF -5'000	CHF -5'000
{507E}Generalsversammlung	CHF 4'500	CHF 4'500	CHF -	CHF -	CHF -4'500	CHF -4'500
{510E}Pokerturnier	CHF 2'000	CHF 2'000	CHF 2'000	CHF 2'000	CHF -	CHF -
{516E}Sushi-Night	CHF 3'200	CHF 3'200	CHF 3'000	CHF 3'000	CHF -200	CHF -200
{518E}Spieleevent	CHF 200	CHF 200	CHF -	CHF -	CHF -200	CHF -200
{519E}Kaffee-Degustation	CHF 500	CHF 500	CHF -	CHF -	CHF -500	CHF -500
{520E}Weindegü	CHF 3'000	CHF 3'000	CHF 1'500	CHF 1'500	CHF -1'500	CHF -1'500
{521E}Lasertag Outdoor	CHF 3'600	CHF 3'600	CHF 1'600	CHF 1'600	CHF -2'000	CHF -2'000
{522E}Lasertag Indoor	CHF 2'000	CHF 2'000	CHF 700	CHF 700	CHF -1'300	CHF -1'300
{523E}Coding Weekend	CHF 4'000	CHF 4'000	CHF -	CHF -	CHF -4'000	CHF -4'000
{524E}Industry Talk	CHF 1'000	CHF 1'000	CHF 4'000	CHF 4'000	CHF 3'000	CHF 3'000
{525E}Jassturnier	CHF 2'000	CHF 2'000	CHF 1'400	CHF 1'400	CHF -600	CHF -600
neu! Szenes3	CHF -	CHF 4'500	CHF -	CHF 4'500	CHF -	CHF -
EVENTS FS	CHF 66'300	CHF 66'300	CHF 38'050	CHF 38'050	CHF -28'250	CHF -28'250
{601E}Skiweekend	CHF 23'500	CHF 23'500	CHF 19'000	CHF 19'000	CHF -4'500	CHF -4'500
{602E}Absolventenparty	CHF 19'000	CHF 19'000	CHF 8'000	CHF 8'000	CHF -11'000	CHF -11'000
{604E}SemesterEndEvent (Grillieren)	CHF 4'000	CHF 4'000	CHF 2'000	CHF 2'000	CHF -2'000	CHF -2'000
{605E}Student Meets Lab	CHF 1'100	CHF 1'100	CHF 1'100	CHF 1'100	CHF -	CHF -
{606E}PrüfungsEndBar	CHF 1'200	CHF 1'200	CHF -	CHF -	CHF -1'200	CHF -1'200
{607E}Europapark	CHF 2'250	CHF 2'250	CHF 1'250	CHF 1'250	CHF -1'000	CHF -1'000
{608E}Osternasen	CHF 2'000	CHF 2'000	CHF -	CHF -	CHF -2'000	CHF -2'000
{609E}Spanierkel	CHF 2'800	CHF 2'800	CHF 1'300	CHF 1'300	CHF -1'500	CHF -1'500
{612E}Beachvolleyballturnier	CHF 500	CHF 500	CHF 500	CHF 500	CHF -	CHF -
{613E}Pink Friday	CHF 650	CHF 650	CHF -	CHF -	CHF -650	CHF -650
{614E}AMiV Ball	CHF -	CHF -	CHF -	CHF -	CHF -	CHF -
{615E}Speeddating	CHF 500	CHF 500	CHF 500	CHF 500	CHF -	CHF -
{620E}Tischtennisball Cup	CHF 1'000	CHF 1'000	CHF 800	CHF 800	CHF -200	CHF -200
{621E}Industry Talk	CHF -	CHF -	CHF -	CHF -	CHF -	CHF -
{624E}Beerpong	CHF 1'300	CHF 1'300	CHF 600	CHF 600	CHF -700	CHF -700
{625E}IFS Event Topf	CHF 3'500	CHF 3'500	CHF 1'500	CHF 1'500	CHF -2'000	CHF -2'000
{627E}Outdoor event	CHF 1'000	CHF 1'000	CHF 500	CHF 500	CHF -500	CHF -500
{628E}Stromgarnun	CHF 500	CHF 500	CHF -	CHF -	CHF -500	CHF -500
{630E}Karaoke Abend	CHF 1'500	CHF 1'500	CHF 1'000	CHF 1'000	CHF -500	CHF -500
EVENTS HS	CHF 60'750	CHF 52'750	CHF 30'400	CHF 22'400	CHF -30'350	CHF -30'350
{701E} Hertz	CHF 16'000	CHF 8'000	CHF 15'000	CHF 7'000	CHF -1'000	CHF -1'000
{702E}Erstsemestrigenweekend	CHF 17'000	CHF 17'000	CHF 6'300	CHF 6'300	CHF -10'700	CHF -10'700
{703E}Erstsemestrigentag & Rallye	CHF 4'000	CHF 4'000	CHF -	CHF -	CHF -4'000	CHF -4'000
{704E}AMiVondue	CHF 6'000	CHF 6'000	CHF 2'000	CHF 2'000	CHF -4'000	CHF -4'000
{705E}SemesterEndEvent (Raclette)	CHF 4'000	CHF 4'000	CHF 2'000	CHF 2'000	CHF -2'000	CHF -2'000
{706E}Weihnachtsmorgenessen	CHF 4'500	CHF 4'500	CHF 2'000	CHF 2'000	CHF -2'500	CHF -2'500
{707E}Coding Days	CHF -	CHF -	CHF -	CHF -	CHF -	CHF -
{709E}Erstsemestrigen Fest	CHF 1'000	CHF 1'000	CHF -	CHF -	CHF -1'000	CHF -1'000
{712E}saMiVchi aus	CHF 750	CHF 750	CHF -	CHF -	CHF -750	CHF -750
{713E}Whisky&Zigarre	CHF 1'300	CHF 1'300	CHF 1'000	CHF 1'000	CHF -300	CHF -300
{720E}Adventis-Ausschank	CHF 1'000	CHF 1'000	CHF -	CHF -	CHF -1'000	CHF -1'000
{723E}HS Event Topf	CHF 3'500	CHF 3'500	CHF 1'500	CHF 1'500	CHF -2'000	CHF -2'000
{726E}Erfolgreich d. Basisjahr D-MAVT	CHF 1'100	CHF 1'100	CHF -	CHF -	CHF -1'100	CHF -1'100
{727E}Erfolgreich d. Basisjahr D-ITET	CHF 600	CHF 600	CHF 600	CHF 600	CHF -	CHF -
TOTAL	CHF 597'250	CHF 598'400	CHF 590'150	CHF 608'400	CHF -7'100	CHF 10'000



Budgetantrag

Prüfungsprotokolle

Vorstand

Geschätzte Generalversammlung

Qualitative Protokolle von mündlichen Prüfungen sind sehr wichtig für die Prüfungsvorbereitung. Das aktuelle System, welches diese zur Verfügung stellt, hat sich als suboptimal herausgestellt. Die Qualität der Protokolle ist sehr unterschiedlich, es sind zu vielen Fächern keine Protokolle vorhanden und es ist ein grosser Arbeitsaufwand für den Vorstand, allen voran den Informationsvorstand.

Der Vorstand hat deswegen beschlossen, das System umzustellen. Zukünftig sollen die Protokolle allen zur Verfügung stehen und das Schreiben von guten Protokollen belohnt werden. Wir sind uns sicher, damit einen besseren Service für amiv-Mitglieder bieten zu können.

Um das umzusetzen, beantragen wir eine Änderung an das Budget 2020. Die neue Kostenstelle «Prüfungsprotokolle» soll mit **CHF 750 Ausgaben** und **CHF 0 Einnahmen** budgetiert werden.

Für den Vorstand
Lea Kotthoff und Markus Niese

Budgetantrag

20Hertz

Lea Kotthoff und Luca Dahle

Sehr geehrte Generalversammlung,

der AMIV hat seit längerem Probleme Sponsoren für Events zu finden. Insbesondere grosse Events, wie die Hertz und das SEE haben das in den letzten Jahren sehr zu spüren bekommen. Das stellt die Organisatoren vor zunehmende Herausforderungen, die es vor allem bei der Hertz nahezu unmöglich machen, das Event standesgemäss durchzuführen.

Daher beantragen wir eine Verringerung des Ertrages der Hertz um die bisher eingeplanten CHF 2'000 Sponsoring. Entsprechend würde der budgetierte Verlust auf CHF 3'000 steigen.

Mit freundlichen Grüssen

Lea Kotthoff und Luca Dahle



Budgetantrag

Helfershirts

Fabian Neumüller und Markus Niese

Werte Generalversammlung

Am Erstitag benötigen wir Guides, die leicht erkennbar sind. Dafür haben wir seit einigen Jahren die grünen Helfershirts. Leider hat sich über die Jahre der Bestand auf ca. 30 Stück reduziert, weil die öfter nicht zurückgebracht wurden. Das sind aber viel zu wenig. Deswegen ist es Zeit, neue T-Shirts zu kaufen.

Dafür beantragen wir einen Betrag von CHF 1200.

Mit freundlichen Grüßen
Fabian Neumüller und Markus Niese

Budgetantrag

Quantum Engineering Commission

Moritz Fontboté Schmidt und Paul Venetz

Sehr geehrte Generalversammlung,

seit diesem Jahr existiert der Master of Science in Quantum Engineering an der ETH. Die bescheidene Grösse der Klasse (25 Studenten) und die im Feld herrschende Aufbruchsstimmung hat eine besondere Studentendynamik hervorgebracht. Der (mittlerweile von zahlreichen Professoren bekannt) Quantum Paper Club findet jede Woche statt und zieht beachtliche Besucherzahlen an. Ein Fussballteam (*The Bohring Team*) nimmt (mit mehr oder weniger Erfolg) am ASVZ Fussballturnier teil. Regelmässig werden Brettspielabende organisiert. Es existieren gute Drähte zur Industrie (unter anderem zu IBM und ID Quantique).

Dieser Dynamik wollen wir jetzt eine Struktur geben. Die Ziele der Kommission, die auch im Kommissionsreglement festgehalten werden, sind folgende:

- Den Zusammenhalt in der Klasse stärken, unter anderem durch:
 - o Das Fussballteam
 - o Apéros
 - o Eventuell einem kleinen Skiwochenende
- Den (Grossteils Internationalen) Studenten ein Zugehörigkeitsgefühl geben, unter anderem durch:
 - o Dem beantragen eines Raumes (es gibt gute Kontakte zum Quantum Engineering Center)
 - o Dem Herstellen von QE-Pullis
- Das Engagement der Studenten im Feld stärken, unter anderem durch:
 - o Den Quantum Paper Club
 - o Besuche in der Industrie, zu der gute Kontakte schon jetzt bestehen
 - o Das Organisieren von Vorträgen über Quantum Engineering
 - o Präsenz bei wichtigen Events (Master your Master, Quantum Industry day)

Daher beantragen wir die Gründung der Kommission Quantum Engineering Commission mit einem Budget von CHF 600 Aufwand für 2020.

Mit freundlichen Grüssen
Moritz Fontboté Schmidt und Paul Venetz





TRAKTANDEN

1. Begrüssung und Hinweis auf die Geschäftsordnung
2. Bestimmung der Stimmzähler
3. Wahl der GV-Leitung
4. Genehmigung der Traktandenliste
5. Genehmigung des Protokolls der letzten GV
6. Tätigkeitsbericht des Vorstands und der Kommissionen
7. Vorstellung und Genehmigung der Abrechnung 2019 sowie Vorstellung des Revisionsberichtes
8. Entlastung des Vorstandes
9. Änderungsanträge an das Budget 2020
 - a. Vorstand
 - b. Protokolle zu mündlichen Prüfungen
 - c. 20Hertz
 - d. Helfershirts
 - e. Quantum Engineering Commission
10. Bestätigung der neuen Kommissionsreglemente
 - a. BEEZ
 - b. Irrational Co.
 - c. MNS
11. Wahlen der Vereinsorgane
12. Weitere Anträge der Mitglieder
13. Weitere Mitteilungen der Mitglieder