

STUZ, 28.09.2022



amiv

Unterlagen auf
amiv.ch/gv

Generalversammlung
HS 22

1. Begrüssung und Hinweise auf die Geschäftsordnung

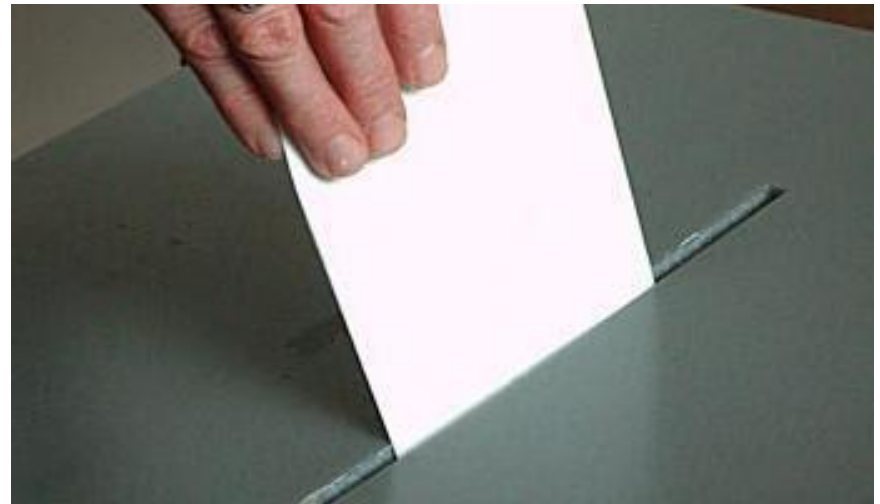


Wie wird gewählt?

Handaufheben



Geheim (Antrag)



Stimmabgabe

 Ja

 Nein

 Enthaltung
Nicht abgegebene Stimme

Die Mehrs

Einfaches / Relatives Mehr



2 Kandidaten bei Wahlen
Ausmehrten inkompatibler Anträge

Absolutes Mehr (> ½)



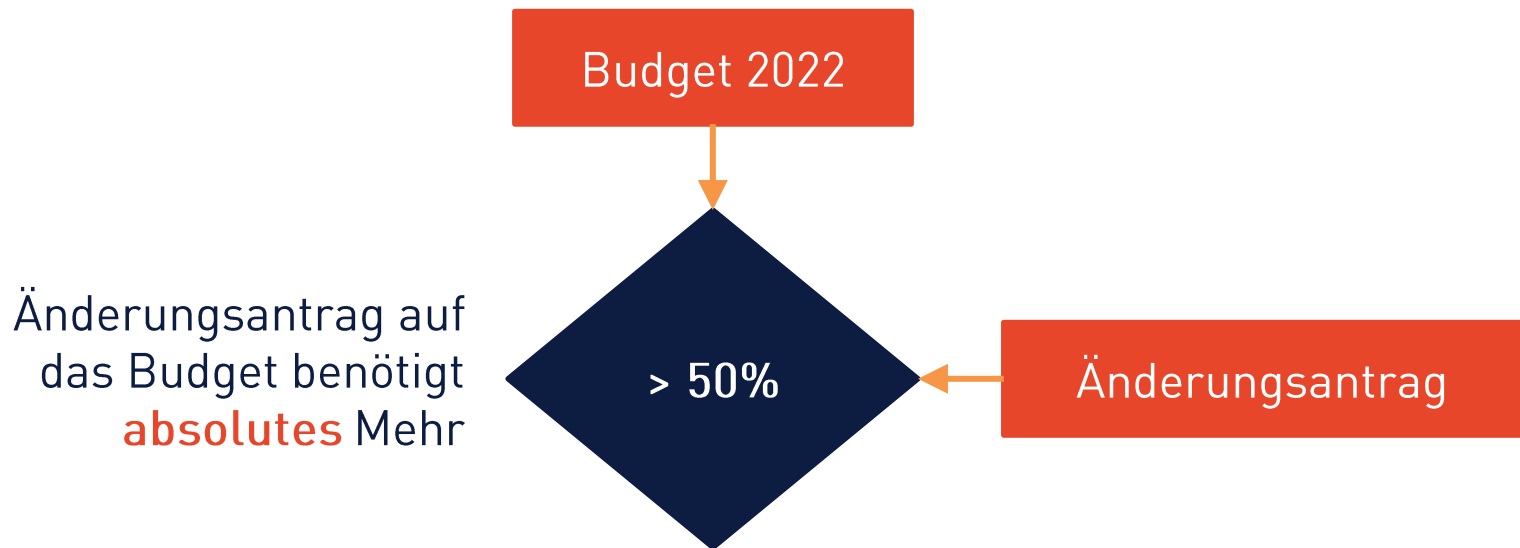
Normalfall

Zweidrittelmehrheit ($\geq \frac{2}{3}$)



Präsidium & Quästur im 1. WG
Ausschluss aus Verein
Auflösung einer Kommission
Ehrenmitglied
Statutenänderungen

Abstimmung



Abstimmung

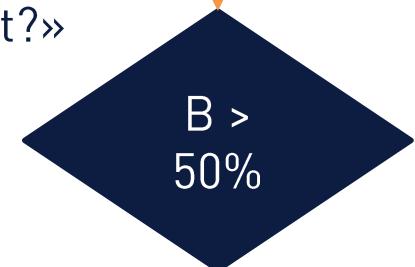
A: Antrag

B: Inkompatibler Antrag

Anträge werden separat abgestimmt und benötigen **absolutes** Mehr



«Wollen wir die Variante überhaupt?»



Inkompatibler Antrag benötigt **relatives** Mehr



Resultat:
«Welche Variante ist besser?»

Ordnungsanträge

- **Abbruch der Diskussion**
- Änderung des Abstimmungsmodus
- Wiederholung einer Abstimmung
- Rückkehr auf ein Traktandum
- Unterbruch der Sitzung
- Rückweisung an den Antragsteller
- Wegweisung Anwesender

Sofort

- Gegenrede
- Abstimmung
- Annahme

Abbruch der Diskussion:
Rednerliste

2. Bestimmung der Stimmenzähler:innen



3. Wahl der GV Leitung



Wahl des GV Leiters

Klemens Iten



Abstimmung: Wahl der GV-Leitung



4. Genehmigung der Traktandenliste



Traktandenliste

1. Begrüssung und Hinweise auf die Geschäftsordnung
2. Bestimmung der Stimmzähler:innen
3. Wahl der GV-Leitung
4. Genehmigung der Traktandenliste
5. Genehmigung des Protokolls der letzten GV
6. Tätigkeitsbericht des Vorstandes und der Kommissionen
7. Vorstellung einer vorläufigen Abrechnung mit dem Bericht der Zwischenrevision
9. Entlastung des Vorstandes
10. Budget 2022
 - a. Antrag Braumeisterinstandsetzung
 - i. Änderungsantrag
 - b. Antrag neue Bräu Gläser
 - i. Änderungsantrag
 - c. Antrag Erneuerung der IT Infrastruktur
11. Budget 2023
12. Wahlen der Vereinsorgane
12. Ausserordentliche Mitglieder FS 2022
13. Weitere Mitteilungen der Mitglieder

Abstimmung: Genehmigung der Traktandenliste



5. Genehmigung des Protokolls der letzten GV



Abstimmung: Genehmigung Protokoll der GV FS22



6. Tätigkeitsberichte des Vorstandes und der Kommissionen



Abstimmung: Annahme der Tätigkeitsberichte



7. Vorstellung einer vorläufigen Abrechnung mit dem Bericht der Zwischenrevision



Zwischenabschluss FS 2022

Budgetposten 2022	Aufwand		Einnahmen		Differenz	
	budgetiert	effektiv	budgetiert	effektiv	budgetiert	effektiv
ALLGEMEINES	CHF 250.950	CHF 84.243	CHF 265.300	CHF 107.358	CHF 14.350	CHF 23.115
(101A) Mitgliederbeiträge	CHF -	CHF 3.811	CHF 95.000	CHF -	CHF 95.000	CHF -3.811
(102A) Prüfungsvorbereitungskurse	CHF 110.000	CHF 30.953	CHF 110.000	CHF 96.110	CHF -	CHF 65.157
(103A) Buchführungshonorare	CHF 10.000	CHF 3.662	CHF -	CHF -	CHF -10.000	CHF -3.662
(104A) Unvorhergesehenes	CHF 15.000	CHF 5.422	CHF 5.000	CHF 3.728	CHF -10.000	CHF -1.694
(105A) Verpflegung Aufenthaltsraum	CHF 60.000	CHF 21.851	CHF 28.000	CHF 65	CHF -32.000	CHF -21.786
(106A) Infrastruktur Aufenthaltsraum	CHF 2.500	CHF 156	CHF -	CHF -	CHF -2.500	CHF -156
(107A) Merchandising	CHF 4.000	CHF 4.064	CHF 2.000	CHF 749	CHF -2.000	CHF -3.315
(108A) Vermietung	CHF 450	CHF 98	CHF 700	CHF 274	CHF 250	CHF 176
(109A) Finanzerträge	CHF -	CHF -	CHF 100	CHF -	CHF 100	CHF -
(110A) Gebühren	CHF 2.000	CHF 343	CHF -	CHF 185	CHF -2.000	CHF -158
(111A) Steuern (Pauschalbesteuerung)	CHF 13.500	CHF 5.738	CHF -	CHF -	CHF -13.500	CHF -5.738
(112A) Abschreibungen	CHF 4.000	CHF -	CHF -	CHF -	CHF -4.000	CHF -
(113A) Büromaterial	CHF 3.500	CHF 436	CHF -	CHF -	CHF -3.500	CHF -436
(114A) Geschenke	CHF 1.000	CHF 369	CHF -	CHF -	CHF -1.000	CHF -369
(115A) Konferenzen	CHF 1.000		CHF -	CHF -	CHF -1.000	CHF -
(117A) Sponsoring	CHF 20.000	CHF 6.000	CHF 20.000	CHF 6.247	CHF -	CHF 247
(155A) Depot	CHF 2.000	CHF 1.000	CHF 2.000	CHF -	CHF -	CHF -1.000
(157A) Prüfungsprotokolle	CHF 2.000	CHF 340	CHF -	CHF -	CHF -2.000	CHF -340
(159A) Zustüpfte Departemente	CHF -		CHF 2.500	CHF -	CHF 2.500	CHF -

Zwischenabschluss FS 2022

RESSORTS	CHF	17.850	CHF	7.280	CHF	-	CHF	-	CHF	-17.850	CHF	-7.280
(201R) Vorstand	CHF	8.000	CHF	4.308	CHF	-	CHF	-	CHF	-8.000	CHF	-4.308
(202R) Präsident	CHF	200	CHF	66	CHF	-	CHF	-	CHF	-200	CHF	-66
(203R) Quästur	CHF	300	CHF	99	CHF	-	CHF	-	CHF	-300	CHF	-99
(204R) HoPo MAVT	CHF	2.250	CHF	255	CHF	-	CHF	-	CHF	-2.250	CHF	-255
(205R) HoPo ITET	CHF	2.250	CHF	1.149	CHF	-	CHF	-	CHF	-2.250	CHF	-1.149
(206R) Kultur	CHF	2.000	CHF	929	CHF	-	CHF	-	CHF	-2.000	CHF	-929
(207R) Information	CHF	400	CHF	-	CHF	-	CHF	-	CHF	-400	CHF	-
(208R) IT	CHF	1.500	CHF	124	CHF	-	CHF	-	CHF	-1.500	CHF	-124
(209R) External Relations	CHF	750	CHF	295	CHF	-	CHF	-	CHF	-750	CHF	-295
(210R) Infrastruktur	CHF	200	CHF	55	CHF	-	CHF	-	CHF	-200	CHF	-55
KOMMISSIONEN	CHF	159.750	CHF	69.976	CHF	231.800	CHF	74.626	CHF	72.050	CHF	4.650
(301K) Kontakt	CHF	35.000	CHF	1.196	CHF	110.000	CHF	-	CHF	75.000	CHF	-1.196
(303K) Blitz	CHF	30.000	CHF	9.249	CHF	47.500	CHF	21.002	CHF	17.500	CHF	11.753
(304K) EESTEC	CHF	30.000	CHF	25.617	CHF	24.500	CHF	17.332	CHF	-5.500	CHF	-8.285
(305K) Bastli	CHF	8.000	CHF	162	CHF	6.000	CHF	5.650	CHF	-2.000	CHF	5.488
(306K) LIMES	CHF	13.500	CHF	9.020	CHF	12.000	CHF	969	CHF	-1.500	CHF	-8.051
(307K) Bräu	CHF	14.000	CHF	8.964	CHF	12.000	CHF	6.861	CHF	-2.000	CHF	-2.103
(308K) Funkbude	CHF	1.000	CHF	130	CHF	-	CHF	-	CHF	-1.000	CHF	-130
(309K) BEEZ	CHF	1.750	CHF	-	CHF	-	CHF	-	CHF	-1.750	CHF	-
(310K) Randomdudes	CHF	1.000	CHF	185	CHF	-	CHF	-	CHF	-1.000	CHF	-185
(312K) MNS	CHF	500	CHF	119	CHF	-	CHF	-	CHF	-500	CHF	-119
(313K) EMC2	CHF	3.500	CHF	461	CHF	2.000	CHF	-	CHF	-1.500	CHF	-461
(314K) Irrational Co.	CHF	1.100	CHF	247	CHF	100	CHF	-	CHF	-1.000	CHF	-247
(315K) QEC	CHF	14.400	CHF	11.342	CHF	13.200	CHF	19.523	CHF	-1.200	CHF	8.181
(316K) DesignTeam	CHF	1.500	CHF	243	CHF	-	CHF	-	CHF	-1.500	CHF	-243
(317K) Szene3	CHF	4.500	CHF	3.041	CHF	4.500	CHF	3.289	CHF	-	CHF	248

Zwischenabschluss FS 2022

EVENTS FS & HS	CHF	46.300	CHF	12.471	CHF	21.400	CHF	3.938	CHF	-24.900	CHF	-8.533
(501E) AMIV goes Theater	CHF	1.500	CHF	341	CHF	500	CHF	-	CHF	-1.000	CHF	-341
(502E) Bierdegu	CHF	3.500	CHF	1.489	CHF	1.500	CHF	1.500	CHF	-2.000	CHF	11
(503E) Exkursionen	CHF	2.500	CHF	89	CHF	1.000	CHF	-	CHF	-1.500	CHF	-89
(505E) Helferessen	CHF	6.000	CHF	900	CHF	-	CHF	-	CHF	-6.000	CHF	-900
(507E) Generalversammlung	CHF	4.500	CHF	1.343	CHF	-	CHF	-	CHF	-4.500	CHF	-1.343
(510E) Pokerturnier	CHF	2.000	CHF	912	CHF	2.000	CHF	-	CHF	-	CHF	-912
(516E) Sushi-Night	CHF	3.200	CHF	1.255	CHF	3.000	CHF	-	CHF	-200	CHF	-1.255
(518E) Spieleevent	CHF	1.600	CHF	241	CHF	600	CHF	-	CHF	-1.000	CHF	-241
(519E) Kaffee-Degustation	CHF	500	CHF	129	CHF	-	CHF	-	CHF	-500	CHF	-129
(520E) Weindegu	CHF	3.000	CHF	1.440	CHF	1.500	CHF	217	CHF	-1.500	CHF	-1.223
(522E) Lasertag	CHF	7.000	CHF	1.520	CHF	3.800	CHF	240	CHF	-3.200	CHF	-1.280
(523E) Coding Weekend	CHF	4.000	CHF	1.746	CHF	-	CHF	-	CHF	-4.000	CHF	-1.746
(524E) Industry Talk	CHF	1.000	CHF	-	CHF	4.000	CHF	1.077	CHF	3.000	CHF	1.077
(525E) Jassturnier	CHF	2.000	CHF	-	CHF	1.400	CHF	-	CHF	-600	CHF	-
(530E) Wellness	CHF	1.400	CHF	312	CHF	800	CHF	276	CHF	-600	CHF	-36
(531E) Bierevent	CHF	2.200	CHF	558	CHF	1.200	CHF	628	CHF	-1.000	CHF	70
(532E) Waffelbrunch	CHF	400	CHF	196	CHF	100	CHF	-	CHF	-300	CHF	-196

Zwischenabschluss FS 2022

EVENTS FS	CHF	88.700	CHF	70.074	CHF	36.150	CHF	40.491	CHF	-52.550	CHF	-29.583
(601E) Skiweekend	CHF	17.000	CHF	17.073	CHF	6.300	CHF	14.960	CHF	-10.700	CHF	-2.113
(602E) Absolventenparty	CHF	19.000	CHF	15.866	CHF	6.000	CHF	7.053	CHF	-13.000	CHF	-8.813
(604E) SemesterEndEvent (Grillieren)	CHF	4.000	CHF	2.430	CHF	2.000	CHF	2.000	CHF	-2.000	CHF	-430
(606E) PrüfungsEndBar	CHF	1.200	CHF	490	CHF	-	CHF	-	CHF	-1.200	CHF	-490
(607E) Europapark	CHF	2.250	CHF	2.408	CHF	1.250	CHF	486	CHF	-1.000	CHF	-1.922
(608E) Osterhasen	CHF	2.000	CHF	2.326	CHF	-	CHF	1.000	CHF	-2.000	CHF	-1.326
(609E) Spanferkel	CHF	2.800	CHF	3.123	CHF	1.300	CHF	2.419	CHF	-1.500	CHF	-704
(612E) Beachvolleyballturnier	CHF	500	CHF	165	CHF	500	CHF	54	CHF	-	CHF	-111
(613E) Pink Friday	CHF	650	CHF	355	CHF	-	CHF	-	CHF	-650	CHF	-355
(615E) Speeddating	CHF	500	CHF	145	CHF	500	CHF	-	CHF	-	CHF	-145
(620E) Tischfussball Cup	CHF	1.000	CHF	-	CHF	800	CHF	-	CHF	-200	CHF	-
(625E) FS Event Topf	CHF	4.500	CHF	2.767	CHF	2.000	CHF	900	CHF	-2.500	CHF	-1.867
(627E) Outdoorerevent	CHF	1.000	CHF	-	CHF	500	CHF	-	CHF	-500	CHF	-
(628E) Strongmanrun	CHF	500	CHF	-	CHF	-	CHF	-	CHF	-500	CHF	-
(630E) Karaoke Abend	CHF	1.500	CHF	-	CHF	1.000	CHF	-	CHF	-500	CHF	-
(631E) Frühjahres HERTZ	CHF	17.000	CHF	14.609	CHF	9.000	CHF	12.310	CHF	-8.000	CHF	-2.299
(632E) Zweite Weekend	CHF	-	CHF	288	CHF	-	CHF	-	CHF	-	CHF	-288
(633E) EESTEC Congress	CHF	-	CHF	667	CHF	-	CHF	-931	CHF	-	CHF	-1.598
(634E) Wanderevent	CHF	6.000	CHF	2.435	CHF	4.000	CHF	240	CHF	-2.000	CHF	-2.195
(635E) Heferessen (verschoben)	CHF	2.800	CHF	1.750	CHF	-	CHF	-	CHF	-2.800	CHF	-1.750
(636E) Fruhlingsbrunch	CHF	4.000	CHF	3.177	CHF	1.000	CHF	-	CHF	-3.000	CHF	-3.177
(638E) Heferessen EESTEC Congress	CHF	500	CHF	-	CHF	-	CHF	-	CHF	-500	CHF	-

Zwischenabschluss FS 2022

EVENTS HS	CHF	57.450	CHF	2.857	CHF	23.200	CHF	482	CHF	-34.250	CHF	-2.375
(701E) Hertz	CHF	11.000	CHF	-	CHF	6.000	CHF	-	CHF	-5.000	CHF	-
(702E) Erstsemestrigenweekend	CHF	17.000	CHF	586	CHF	6.300	CHF	-	CHF	-10.700	CHF	-586
(703E) Erstsemestrigentag & Rallye	CHF	4.000	CHF	-	CHF	-	CHF	-	CHF	-4.000	CHF	-
(704E) AMIVondue	CHF	6.000	CHF	429	CHF	2.000	CHF	-	CHF	-4.000	CHF	-429
(705E) SemesterEndEvent (Raclette)	CHF	4.000	CHF	505	CHF	2.000	CHF	482	CHF	-2.000	CHF	-23
(706E) Weihnachtsmorgenessen	CHF	4.000	CHF	-	CHF	1.000	CHF	-	CHF	-3.000	CHF	-
(709E) Erstsemestrigen Fest	CHF	1.000	CHF	-	CHF	-	CHF	-	CHF	-1.000	CHF	-
(712E) sAMIVchlaus	CHF	750	CHF	-	CHF	-	CHF	-	CHF	-750	CHF	-
(713E) Whisky&Zigarre	CHF	1.300	CHF	-	CHF	1.000	CHF	-	CHF	-300	CHF	-
(720E) Advents-Ausschank	CHF	1.000	CHF	272	CHF	-	CHF	-	CHF	-1.000	CHF	-272
(723E) HS Event Topf	CHF	4.500	CHF	1.065	CHF	2.000	CHF	-	CHF	-2.500	CHF	-1.065
(726E) Erfolgreich d. Basisjahr D-MAVT	CHF	1.200	CHF	-	CHF	1.200	CHF	-	CHF	-	CHF	-
(727E) Erfolgreich d. Basisjahr D-ITET	CHF	600	CHF	-	CHF	600	CHF	-	CHF	-	CHF	-
(728E) Student Meets Lab	CHF	1.100	CHF	-	CHF	1.100	CHF	-	CHF	-	CHF	-
TOTAL	CHF	621.000	CHF	246.901	CHF	577.850	CHF	226.895	CHF	-43.150	CHF	-20.006

Revisorenbericht

Revisorenbericht AMIV Zwischenabschluss 2022

Die Buchhaltung des AMIV an der ETH vom 01.01.2022 bis 30.06.2022 wurde stichprobenartig geprüft.

Der Ertrag beträgt CHF 208'448.06, der Aufwand CHF 226'708.44. Daraus ergibt sich ein Verlust von CHF 18'260.38. Die Aktiva betragen zum Stichtag CHF 484'845.48.

Die Zwischenabrechnung ist zufriedenstellend und es wurden keine Fehler entdeckt.

Über alle Resorts hinweg ist aufgefallen, dass die Budgets noch nicht einmal zu Hälfte ausgereizt sind. Diese Mittel sind für Bonding-Events und Sitzungsverpflegungen unter dem Semester gedacht. Wir halten alle Resorts dazu an, diese Budgets dementsprechend zu gebrauchen.

Zum wiederholten Male musste and der Revision viel Zeit auf die korrekte Abbuchung der Bierfässer aufgewendet werden. Wir fordern die Brauko und die Kulturvorstände dazu auf ein konsequenteres System zu finden und umzusetzen. Gerne kann ein solches mit den Revisoren besprochen werden. Zum Zeitpunkt der Revision waren noch nicht alle Lieferantenrechnungen vorhanden um alle Events für das FS sowie das zwischenzeitliche Budget der Brauko vollumfänglich abzuschliessen.

Wir möchten die Kommissionen daran erinnern, dass es sich um ganzjährige Budgets handelt, und dass sie dementsprechend zu planen haben. Lobend erwähnen wollen wir das OK des EESTEC-Congress', dessen Budgetplanung und Abrechnung herausragend waren, besonders für ein Event dieser Grössenordnung.

Mit der Rückkehr zum "normalen" Semesterbetrieb weist der Zwischenabschluss einen Verlust aus, was den Erfahrungen aus Vor-Coronajahren entspricht. Dies ist vorallem auf ausstehende Mitgliederbeiträge und einer bevorstehenden Kontakt.22 zurückzuführen.

Wir empfehlen der GV den Quästor, sowie den Vorstand, zu entlasten.

Wir bedanken uns beim Quästor, Frederik Alworth, im Namen der AMIVGV für die geleistete Arbeit.



Luzian Bieri



Silvio Geel



Maximilian Aspect

8. Entlastung des Vorstandes



Abstimmung: Entlastung des Vorstandes



9. Budget 2022



9a. Änderungsantrag: Braumeisterinstandsetzung



Änderungsantrag Braumeisterinstandsetzung

Sehr geehrte Generalversammlung,

die Braukommission kann seit letztem Semester wieder uneingeschränkt für flüssige Befriedigung (Bier) unter den AMIV Mitgliedern sorgen.

Nun ist dem braukointernen Fachteam für technische Anlagen aufgefallen, dass der Braumeister, unser wichtigstes Inventar, zunehmend Abnutzungserscheinungen aufweist.

Wir beantragen deshalb eine neue, **einmalige**, Kostenstelle für das laufende Jahr im Wert von 1'750 Fr, um den Braumeister zu sanieren.

Konkret bedeutet dies eine neue Pumpe, ein neuer Galgen für den Kran ein neues Malzrohr, Schläuche und ein Puffer für etwaige kurzfristige Reparaturen.

Der Braumeister ist mittlerweile ca. 11 Jahren ohne grosse Reparaturen in Verwendung. Mit dem Reparaturbudget wollen wir ihn vorbeugend auf viele weitere zuverlässige Jahre vorbereiten und eine Neuanschaffung im Wert von 16.500 Franken möglichst auf die nächste Dekade herauszögern.

KST Braumeisterinstandsetzung: Aufwand 1'750 Fr.; Einnahmen 0 Fr.; Differenz -1750 Fr.

Mit feucht fröhlichen Grüssen

Andreas Hirsch und Konstantin Miola

Abstimmung: Änderungsantrag Braumeisterinstandsetzung



Abstimmung: Antrag Braumeisterinstandsetzung



9b. Änderungsantrag: neue Bräu Gläser



Änderungsantrag AMIV Bräu Gläser

Antrag auf Budget für AMIV Bräu Gläser:

- Budgetänderung Merchandising für Budget 2022:

	Aufwand	Ertrag	Differenz
Bisher:	4000	2000	-2000
Neu:	9000	7000	-2000

- Budgetänderung Merchandising für Budget 2023:

	Aufwand	Ertrag	Differenz
Bisher:	4000	2000	-2000
Neu:	8000	6000	-2000

- Budgetänderung AMIV-Bräu für Budget 2022 :

	Aufwand	Ertrag	Differenz
Bisher:	14000	12000	-2000
Neu:	15000	12000	-3000

Abstimmung: Änderungsantrag neue Bräu Gläser



Abstimmung: Antrag neue Bräu Gläser



9c. Antrag: Erneuerung der IT Infrastruktur



Antrag: Erneuerung der IT Infrastruktur

Eröffnung des Budget-Posten *IT Infrastruktur* im laufenden Budget des Jahres 2022 mit folgenden Kostenpunkten:

	Aufwand	Ertrag	Differenz
IT Infrastruktur	CHF 20'000	CHF 0	CHF -20'000

Aktuell



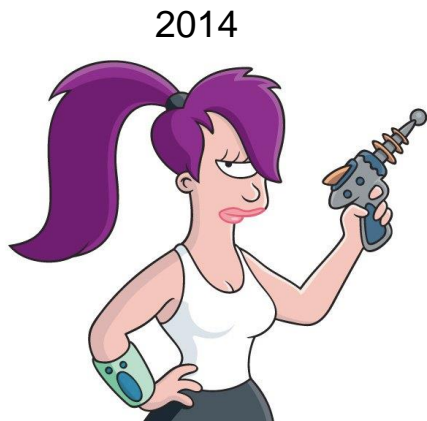
2010



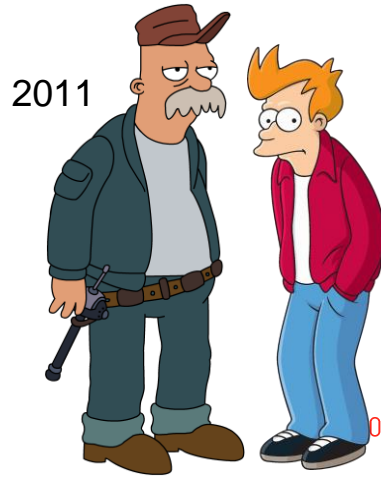
2011



2013

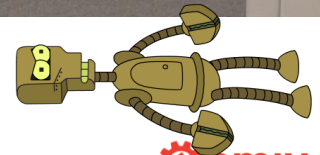
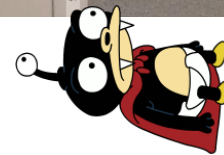
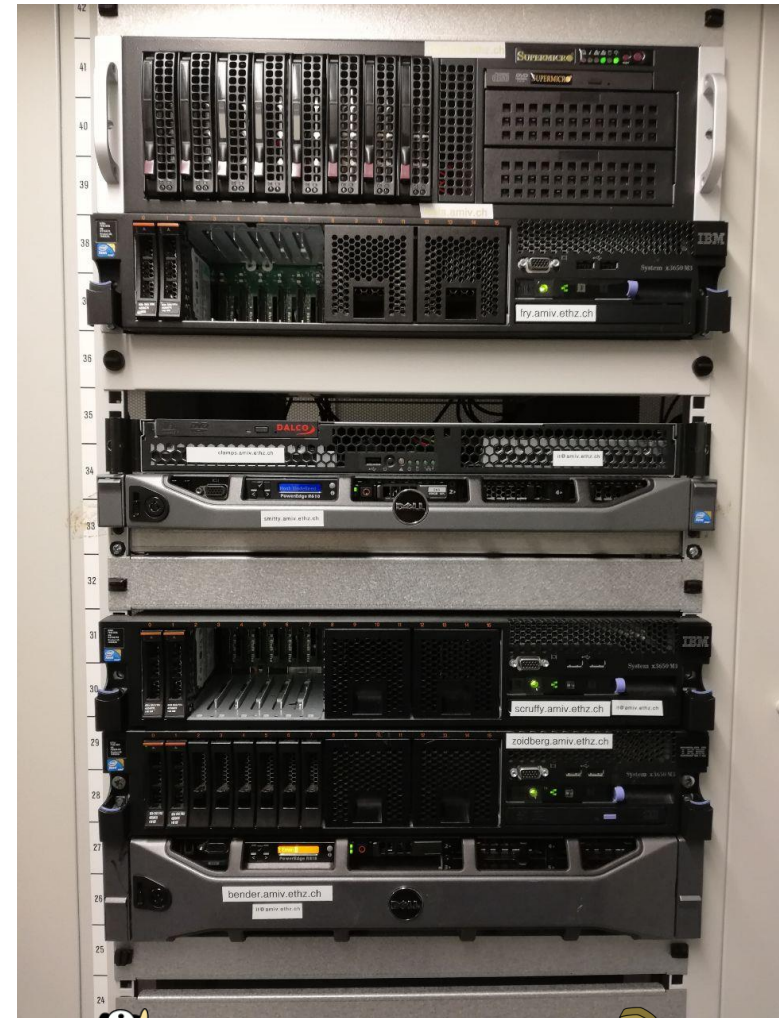


2014



2011

2011



Optionen

AMIV-API interagiert mit ETH-LDAP

Preismodell für VMs bei der ETH

Konfiguration Beispiele	vCPU	Memory in GB	Storage in GB	Kosten im Jahr
medium	2	4	100	260 bis 920
large	4	8	500	590 bis 2000
extra large	8	16	500	1050 bis 3700

Optionen

Occasionsserver

- Aktuell herrscht Mangel an guten Occasionsserver
- CPUs aus ~2016
- Kosten ~2000 - 3000

Neue Server

- CPUs >2019
- Kosten rund 5000
- Gut ausgerüstet für mind. 5 Jahre
- Zeithorizont von 10 Jahren

Geplant



September 2

Abstimmung: Antrag Erneuerung der IT Infrastruktur



9. Budget 2022



Budget 2022

Budgetposten 28.09.2022	Aufwand				Einnahmen				Differenz			
	aktuell 2022		geändert 2022		aktuell 2022		geändert 2022		aktuell 2022	geändert 2022		
ALLGEMEINES	CHF	250'950	CHF	277'700	CHF	265'300	CHF	270'300	CHF	14'350	CHF	-7'400
(101A) Mitgliederbeiträge	CHF	-	CHF	-	CHF	95'000	CHF	95'000	CHF	95'000	CHF	95'000
(102A) Prüfungsvorbereitungskurse	CHF	110'000	CHF	110'000	CHF	110'000	CHF	110'000	CHF	-	CHF	-
(103A) Buchführungshonorare	CHF	10'000	CHF	10'000	CHF	-	CHF	-	CHF	-10'000	CHF	-10'000
(104A) Unvorhergesehenes	CHF	15'000	CHF	15'000	CHF	5'000	CHF	5'000	CHF	-10'000	CHF	-10'000
(105A) Verpflegung Aufenthaltsraum	CHF	60'000	CHF	60'000	CHF	28'000	CHF	28'000	CHF	-32'000	CHF	-32'000
(106A) Infrastruktur Aufenthaltsraum	CHF	2'500	CHF	2'500	CHF	-	CHF	-	CHF	-2'500	CHF	-2'500
(107A) Merchandising	CHF	4'000	CHF	9'000	CHF	2'000	CHF	7'000	CHF	-2'000	CHF	-2'000
(108A) Vermietung	CHF	450	CHF	450	CHF	700	CHF	700	CHF	250	CHF	250
(109A) Finanzerträge	CHF	-	CHF	-	CHF	100	CHF	100	CHF	100	CHF	100
(110A) Gebühren	CHF	2'000	CHF	2'000	CHF	-	CHF	-	CHF	-2'000	CHF	-2'000
(111A) Steuern (Pauschalbesteuerung)	CHF	13'500	CHF	13'500	CHF	-	CHF	-	CHF	-13'500	CHF	-13'500
(112A) Abschreibungen	CHF	4'000	CHF	4'000	CHF	-	CHF	-	CHF	-4'000	CHF	-4'000
(113A) Büromaterial	CHF	3'500	CHF	3'500	CHF	-	CHF	-	CHF	-3'500	CHF	-3'500
(114A) Geschenke	CHF	1'000	CHF	1'000	CHF	-	CHF	-	CHF	-1'000	CHF	-1'000
(115A) Konferenzen	CHF	1'000	CHF	1'000	CHF	-	CHF	-	CHF	-1'000	CHF	-1'000
(117A) Sponsoring	CHF	20'000	CHF	20'000	CHF	20'000	CHF	20'000	CHF	-	CHF	-
(155A) Depot	CHF	2'000	CHF	2'000	CHF	2'000	CHF	2'000	CHF	-	CHF	-
(157A) Prüfungsprotokolle	CHF	2'000	CHF	2'000	CHF	-	CHF	-	CHF	-2'000	CHF	-2'000
(159A) Zustüpfte Departemente	CHF	-	CHF	-	CHF	2'500	CHF	2'500	CHF	2'500	CHF	2'500
(161A) Braumeisterinstandsetzung	CHF	-	CHF	1'750	CHF	-	CHF	-	CHF	-	CHF	-1'750
(162A) Erneuerung der IT Infrastruktur im AMIV	CHF	-	CHF	20'000	CHF	-	CHF	-	CHF	-	CHF	-20'000

Budget 2022

RESSORTS	CHF	17'850	CHF	17'850	CHF	-	CHF	-	CHF	-17'850	CHF	-17'850
(201R) Vorstand	CHF	8'000	CHF	8'000	CHF	-	CHF	-	CHF	-8'000	CHF	-8'000
(202R) Präsident	CHF	200	CHF	200	CHF	-	CHF	-	CHF	-200	CHF	-200
(203R) Quästur	CHF	300	CHF	300	CHF	-	CHF	-	CHF	-300	CHF	-300
(204R) HoPo MAVT	CHF	2'250	CHF	2'250	CHF	-	CHF	-	CHF	-2'250	CHF	-2'250
(205R) HoPo ITET	CHF	2'250	CHF	2'250	CHF	-	CHF	-	CHF	-2'250	CHF	-2'250
(206R) Kultur	CHF	2'000	CHF	2'000	CHF	-	CHF	-	CHF	-2'000	CHF	-2'000
(207R) Information	CHF	400	CHF	400	CHF	-	CHF	-	CHF	-400	CHF	-400
(208R) IT	CHF	1'500	CHF	1'500	CHF	-	CHF	-	CHF	-1'500	CHF	-1'500
(209R) External Relations	CHF	750	CHF	750	CHF	-	CHF	-	CHF	-750	CHF	-750
(210R) Infrastruktur	CHF	200	CHF	200	CHF	-	CHF	-	CHF	-200	CHF	-200
KOMMISSIONEN	CHF	159'750	CHF	160'750	CHF	231'800	CHF	231'800	CHF	72'050	CHF	71'050
(301K) Kontakt	CHF	35'000	CHF	35'000	CHF	110'000	CHF	110'000	CHF	75'000	CHF	75'000
(303K) Blitz	CHF	30'000	CHF	30'000	CHF	47'500	CHF	47'500	CHF	17'500	CHF	17'500
(304K) EESTEC	CHF	30'000	CHF	30'000	CHF	24'500	CHF	24'500	CHF	-5'500	CHF	-5'500
(305K) Bastli	CHF	8'000	CHF	8'000	CHF	6'000	CHF	6'000	CHF	-2'000	CHF	-2'000
(306K) LIMES	CHF	13'500	CHF	13'500	CHF	12'000	CHF	12'000	CHF	-1'500	CHF	-1'500
(307K) Bräu	CHF	14'000	CHF	15'000	CHF	12'000	CHF	12'000	CHF	-2'000	CHF	-3'000
(308K) Funkbude	CHF	1'000	CHF	1'000	CHF	-	CHF	-	CHF	-1'000	CHF	-1'000
(309K) BEEZ	CHF	1'750	CHF	1'750	CHF	-	CHF	-	CHF	-1'750	CHF	-1'750
(310K) Randomdudes	CHF	1'000	CHF	1'000	CHF	-	CHF	-	CHF	-1'000	CHF	-1'000
(312K) MNS	CHF	500	CHF	500	CHF	-	CHF	-	CHF	-500	CHF	-500
(313K) EMC2	CHF	3'500	CHF	3'500	CHF	2'000	CHF	2'000	CHF	-1'500	CHF	-1'500
(314K) Irrational Co.	CHF	1'100	CHF	1'100	CHF	100	CHF	100	CHF	-1'000	CHF	-1'000
(315K) QEC	CHF	14'400	CHF	14'400	CHF	13'200	CHF	13'200	CHF	-1'200	CHF	-1'200
(316K) DesignTeam	CHF	1'500	CHF	1'500	CHF	-	CHF	-	CHF	-1'500	CHF	-1'500
(317K) Szene3	CHF	4'500	CHF	4'500	CHF	4'500	CHF	4'500	CHF	-	CHF	-

Budget 2022

EVENTS FS & HS	CHF	46'300	CHF	46'300	CHF	21'400	CHF	21'400	CHF	-24'900	CHF	-24'900
(501E) AMIV goes Theater	CHF	1'500	CHF	1'500	CHF	500	CHF	500	CHF	-1'000	CHF	-1'000
(502E) Bierdegü	CHF	3'500	CHF	3'500	CHF	1'500	CHF	1'500	CHF	-2'000	CHF	-2'000
(503E) Exkursionen	CHF	2'500	CHF	2'500	CHF	1'000	CHF	1'000	CHF	-1'500	CHF	-1'500
(505E) Helferessen	CHF	6'000	CHF	6'000	CHF	-	CHF	-	CHF	-6'000	CHF	-6'000
(507E) Generalversammlung	CHF	4'500	CHF	4'500	CHF	-	CHF	-	CHF	-4'500	CHF	-4'500
(510E) Pokerturnier	CHF	2'000	CHF	2'000	CHF	2'000	CHF	2'000	CHF	-	CHF	-
(516E) Sushi-Night	CHF	3'200	CHF	3'200	CHF	3'000	CHF	3'000	CHF	-200	CHF	-200
(518E) Spielevent	CHF	1'600	CHF	1'600	CHF	600	CHF	600	CHF	-1'000	CHF	-1'000
(519E) Kaffee-Degustation	CHF	500	CHF	500	CHF	-	CHF	-	CHF	-500	CHF	-500
(520E) Weindegü	CHF	3'000	CHF	3'000	CHF	1'500	CHF	1'500	CHF	-1'500	CHF	-1'500
(522E) Lasertag	CHF	7'000	CHF	7'000	CHF	3'800	CHF	3'800	CHF	-3'200	CHF	-3'200
(523E) Coding Weekend	CHF	4'000	CHF	4'000	CHF	-	CHF	-	CHF	-4'000	CHF	-4'000
(524E) Industry Talk	CHF	1'000	CHF	1'000	CHF	4'000	CHF	4'000	CHF	3'000	CHF	3'000
(525E) Jassturnier	CHF	2'000	CHF	2'000	CHF	1'400	CHF	1'400	CHF	-600	CHF	-600
(530E) Wellness	CHF	1'400	CHF	1'400	CHF	800	CHF	800	CHF	-600	CHF	-600
(531E) Bierevent	CHF	2'200	CHF	2'200	CHF	1'200	CHF	1'200	CHF	-1'000	CHF	-1'000
(532E) Waffelbrunch	CHF	400	CHF	400	CHF	100	CHF	100	CHF	-300	CHF	-300

Budget 2022

EVENTS FS	CHF	88'700	CHF	88'700	CHF	36'150	CHF	36'150	CHF	-52'550	CHF	-52'550
(601E) Skiweekend	CHF	17'000	CHF	17'000	CHF	6'300	CHF	6'300	CHF	-10'700	CHF	-10'700
(602E) Absolventenparty	CHF	19'000	CHF	19'000	CHF	6'000	CHF	6'000	CHF	-13'000	CHF	-13'000
(604E) SemesterEndEvent (Grillieren)	CHF	4'000	CHF	4'000	CHF	2'000	CHF	2'000	CHF	-2'000	CHF	-2'000
(606E) PrüfungsEndBar	CHF	1'200	CHF	1'200	CHF	-	CHF	-	CHF	-1'200	CHF	-1'200
(607E) Europapark	CHF	2'250	CHF	2'250	CHF	1'250	CHF	1'250	CHF	-1'000	CHF	-1'000
(608E) Osterhasen	CHF	2'000	CHF	2'000	CHF	-	CHF	-	CHF	-2'000	CHF	-2'000
(609E) Spanferkel	CHF	2'800	CHF	2'800	CHF	1'300	CHF	1'300	CHF	-1'500	CHF	-1'500
(612E) Beachvolleyballturnier	CHF	500	CHF	500	CHF	500	CHF	500	CHF	-	CHF	-
(613E) Pink Friday	CHF	650	CHF	650	CHF	-	CHF	-	CHF	-650	CHF	-650
(615E) Speeddating	CHF	500	CHF	500	CHF	500	CHF	500	CHF	-	CHF	-
(620E) Tischfussball Cup	CHF	1'000	CHF	1'000	CHF	800	CHF	800	CHF	-200	CHF	-200
(625E) FS Event Topf	CHF	4'500	CHF	4'500	CHF	2'000	CHF	2'000	CHF	-2'500	CHF	-2'500
(627E) Outdoorerevent	CHF	1'000	CHF	1'000	CHF	500	CHF	500	CHF	-500	CHF	-500
(628E) Strongmanrun	CHF	500	CHF	500	CHF	-	CHF	-	CHF	-500	CHF	-500
(630E) Karaoke Abend	CHF	1'500	CHF	1'500	CHF	1'000	CHF	1'000	CHF	-500	CHF	-500
(634E) Wanderevent	CHF	6'000	CHF	6'000	CHF	4'000	CHF	4'000	CHF	-2'000	CHF	-2'000
(635E) Heferessen (verschoben)	CHF	2'800	CHF	2'800	CHF	-	CHF	-	CHF	-2'800	CHF	-2'800
(636E) Fruhlingsbrunch	CHF	4'000	CHF	4'000	CHF	1'000	CHF	1'000	CHF	-3'000	CHF	-3'000
(637E) Frühjahres HERTZ	CHF	17'000	CHF	17'000	CHF	9'000	CHF	9'000	CHF	-8'000	CHF	-8'000
(638E) Helferessen EESTEC Congress	CHF	500	CHF	500	CHF	-	CHF	-	CHF	-500	CHF	-500

Budget 2022

EVENTS HS	CHF	57'450	CHF	57'450	CHF	23'200	CHF	23'200	CHF	-34'250	CHF	-34'250
(701E) Hertz	CHF	11'000	CHF	11'000	CHF	6'000	CHF	6'000	CHF	-5'000	CHF	-5'000
(702E) Erstsemestrigenweekend	CHF	17'000	CHF	17'000	CHF	6'300	CHF	6'300	CHF	-10'700	CHF	-10'700
(703E) Erstsemestrigentag & Rallye	CHF	4'000	CHF	4'000	CHF	-	CHF	-	CHF	-4'000	CHF	-4'000
(704E) AMIVondue	CHF	6'000	CHF	6'000	CHF	2'000	CHF	2'000	CHF	-4'000	CHF	-4'000
(705E) SemesterEndEvent (Raclette)	CHF	4'000	CHF	4'000	CHF	2'000	CHF	2'000	CHF	-2'000	CHF	-2'000
(706E) Weihnachtsmorgenessen	CHF	4'000	CHF	4'000	CHF	1'000	CHF	1'000	CHF	-3'000	CHF	-3'000
(709E) Erstsemestrigen Fest	CHF	1'000	CHF	1'000	CHF	-	CHF	-	CHF	-1'000	CHF	-1'000
(712E) sAMIVchlaus	CHF	750	CHF	750	CHF	-	CHF	-	CHF	-750	CHF	-750
(713E) Whisky&Zigarre	CHF	1'300	CHF	1'300	CHF	1'000	CHF	1'000	CHF	-300	CHF	-300
(720E) Adverts-Ausschank	CHF	1'000	CHF	1'000	CHF	-	CHF	-	CHF	-1'000	CHF	-1'000
(723E) HS Event Topf	CHF	4'500	CHF	4'500	CHF	2'000	CHF	2'000	CHF	-2'500	CHF	-2'500
(726E) Erfolgreich d. Basisjahr D-MAVT	CHF	1'200	CHF	1'200	CHF	1'200	CHF	1'200	CHF	-	CHF	-
(727E) Erfolgreich d. Basisjahr D-ITET	CHF	600	CHF	600	CHF	600	CHF	600	CHF	-	CHF	-
(728E) Student Meets Lab	CHF	1'100	CHF	1'100	CHF	1'100	CHF	1'100	CHF	-	CHF	-
TOTAL	CHF	621'000	CHF	648'750	CHF	577'850	CHF	582'850	CHF	-43'150	CHF	-65'900

Abstimmung: Budget 2022



10. Budget 2023



Antrag: Streichung (627E) Outdoorerevent

Ich beantrage,

Budgetposten 627E «Outdoorerevent», aus dem Budget 2023 zu streichen.

Studentische Grüße

Luca Dahle

Antrag: Streichung (627E) Outdoorevent

Ich beantrage,

Einen neuen Budgetposten für das Budget 2023, um den erfolgreichen «Cocktail Abend zu finanzieren.

Ausgaben: 750 CHF

Einnahmen: 150 CHF

Differenz: -600 CHF

LG Samuel

Antrag: Streichung (627E) Outdoorevent

Ich beantrage,

Einen neuen Budgetposten für das Budget 2023, um den erfolgreichen «Cocktail Abend zu finanzieren.

Ausgaben: 750 CHF

Einnahmen: 450 CHF

Differenz: -300 CHF

Budget 2023

Budgetposten	Aufwand		Einnahmen		Differenz							
	28.09.2022	geändert 2022	2023	geändert 2022	2023	geändert 2022	2023					
ALLGEMEINES	CHF	277'700	CHF	254'950	CHF	270'300	CHF	269'300	CHF	-7'400	CHF	14'350
(101A) Mitgliederbeiträge	CHF	-	CHF	-	CHF	95'000	CHF	95'000	CHF	95'000	CHF	95'000
(102A) Prüfungsvorbereitungskurse	CHF	110'000	CHF	110'000	CHF	110'000	CHF	110'000	CHF	-	CHF	-
(103A) Buchführungshonorare	CHF	10'000	CHF	10'000	CHF	-	CHF	-	CHF	-10'000	CHF	-10'000
(104A) Unvorhergesehenes	CHF	15'000	CHF	15'000	CHF	5'000	CHF	5'000	CHF	-10'000	CHF	-10'000
(105A) Verpflegung Aufenthaltsraum	CHF	60'000	CHF	60'000	CHF	28'000	CHF	28'000	CHF	-32'000	CHF	-32'000
(106A) Infrastruktur Aufenthaltsraum	CHF	2'500	CHF	2'500	CHF	-	CHF	-	CHF	-2'500	CHF	-2'500
(107A) Merchandising	CHF	9'000	CHF	8'000	CHF	7'000	CHF	6'000	CHF	-2'000	CHF	-2'000
(108A) Vermietung	CHF	450	CHF	450	CHF	700	CHF	700	CHF	250	CHF	250
(109A) Finanzerträge	CHF	-	CHF	-	CHF	100	CHF	100	CHF	100	CHF	100
(110A) Gebühren	CHF	2'000	CHF	2'000	CHF	-	CHF	-	CHF	-2'000	CHF	-2'000
(111A) Steuern (Pauschalbesteuerung)	CHF	13'500	CHF	13'500	CHF	-	CHF	-	CHF	-13'500	CHF	-13'500
(112A) Abschreibungen	CHF	4'000	CHF	4'000	CHF	-	CHF	-	CHF	-4'000	CHF	-4'000
(113A) Büromaterial	CHF	3'500	CHF	3'500	CHF	-	CHF	-	CHF	-3'500	CHF	-3'500
(114A) Geschenke	CHF	1'000	CHF	1'000	CHF	-	CHF	-	CHF	-1'000	CHF	-1'000
(115A) Konferenzen	CHF	1'000	CHF	1'000	CHF	-	CHF	-	CHF	-1'000	CHF	-1'000
(117A) Sponsoring	CHF	20'000	CHF	20'000	CHF	20'000	CHF	20'000	CHF	-	CHF	-
(155A) Depot	CHF	2'000	CHF	2'000	CHF	2'000	CHF	2'000	CHF	-	CHF	-
(157A) Prüfungsprotokolle	CHF	2'000	CHF	2'000	CHF	-	CHF	-	CHF	-2'000	CHF	-2'000
(159A) Zustüpfte Departemente	CHF	-	CHF	-	CHF	2'500	CHF	2'500	CHF	2'500	CHF	2'500
(161A) Braumeisterinstandsetzung	CHF	1'750	CHF	-	CHF	-	CHF	-	CHF	-1'750	CHF	-
(162A) Erneuerung der IT Infrastruktur im AMIV	CHF	20'000	CHF	-	CHF	-	CHF	-	CHF	-20'000	CHF	-

Budget 2023

RESSORTS	CHF	17'850	CHF	17'850	CHF	-	CHF	-	CHF	-17'850	CHF	-17'850
(201R) Vorstand	CHF	8'000	CHF	8'000	CHF	-	CHF	-	CHF	-8'000	CHF	-8'000
(202R) Präsident	CHF	200	CHF	200	CHF	-	CHF	-	CHF	-200	CHF	-200
(203R) Quästur	CHF	300	CHF	300	CHF	-	CHF	-	CHF	-300	CHF	-300
(204R) HoPo MAVT	CHF	2'250	CHF	2'250	CHF	-	CHF	-	CHF	-2'250	CHF	-2'250
(205R) HoPo ITET	CHF	2'250	CHF	2'250	CHF	-	CHF	-	CHF	-2'250	CHF	-2'250
(206R) Kultur	CHF	2'000	CHF	2'000	CHF	-	CHF	-	CHF	-2'000	CHF	-2'000
(207R) Information	CHF	400	CHF	400	CHF	-	CHF	-	CHF	-400	CHF	-400
(208R) IT	CHF	1'500	CHF	1'500	CHF	-	CHF	-	CHF	-1'500	CHF	-1'500
(209R) External Relations	CHF	750	CHF	750	CHF	-	CHF	-	CHF	-750	CHF	-750
(210R) Infrastruktur	CHF	200	CHF	200	CHF	-	CHF	-	CHF	-200	CHF	-200
KOMMISSIONEN	CHF	160'750	CHF	159'750	CHF	231'800	CHF	231'800	CHF	71'050	CHF	72'050
(301K) Kontakt	CHF	35'000	CHF	35'000	CHF	110'000	CHF	110'000	CHF	75'000	CHF	75'000
(303K) Blitz	CHF	30'000	CHF	30'000	CHF	47'500	CHF	47'500	CHF	17'500	CHF	17'500
(304K) EESTEC	CHF	30'000	CHF	30'000	CHF	24'500	CHF	24'500	CHF	-5'500	CHF	-5'500
(305K) Bastli	CHF	8'000	CHF	8'000	CHF	6'000	CHF	6'000	CHF	-2'000	CHF	-2'000
(306K) LIMES	CHF	13'500	CHF	13'500	CHF	12'000	CHF	12'000	CHF	-1'500	CHF	-1'500
(307K) Bräu	CHF	15'000	CHF	14'000	CHF	12'000	CHF	12'000	CHF	-3'000	CHF	-2'000
(308K) Funkbude	CHF	1'000	CHF	1'000	CHF	-	CHF	-	CHF	-1'000	CHF	-1'000
(309K) BEEZ	CHF	1'750	CHF	1'750	CHF	-	CHF	-	CHF	-1'750	CHF	-1'750
(310K) Randomdudes	CHF	1'000	CHF	1'000	CHF	-	CHF	-	CHF	-1'000	CHF	-1'000
(312K) MNS	CHF	500	CHF	500	CHF	-	CHF	-	CHF	-500	CHF	-500
(313K) EMC2	CHF	3'500	CHF	3'500	CHF	2'000	CHF	2'000	CHF	-1'500	CHF	-1'500
(314K) Irrational Co.	CHF	1'100	CHF	1'100	CHF	100	CHF	100	CHF	-1'000	CHF	-1'000
(315K) QEC	CHF	14'400	CHF	14'400	CHF	13'200	CHF	13'200	CHF	-1'200	CHF	-1'200
(316K) DesignTeam	CHF	1'500	CHF	1'500	CHF	-	CHF	-	CHF	-1'500	CHF	-1'500
(317K) Szene3	CHF	4'500	CHF	4'500	CHF	4'500	CHF	4'500	CHF	-	CHF	-

Budget 2023

EVENTS FS & HS	CHF	46'300	CHF	46'300	CHF	21'400	CHF	21'400	CHF	-24'900	CHF	-24'900
(501E) AMIV goes Theater	CHF	1'500	CHF	1'500	CHF	500	CHF	500	CHF	-1'000	CHF	-1'000
(502E) Bierdegu	CHF	3'500	CHF	3'500	CHF	1'500	CHF	1'500	CHF	-2'000	CHF	-2'000
(503E) Exkursionen	CHF	2'500	CHF	2'500	CHF	1'000	CHF	1'000	CHF	-1'500	CHF	-1'500
(505E) Helferessen	CHF	6'000	CHF	6'000	CHF	-	CHF	-	CHF	-6'000	CHF	-6'000
(507E) Generalversammlung	CHF	4'500	CHF	4'500	CHF	-	CHF	-	CHF	-4'500	CHF	-4'500
(510E) Pokerturnier	CHF	2'000	CHF	2'000	CHF	2'000	CHF	2'000	CHF	-	CHF	-
(516E) Sushi-Night	CHF	3'200	CHF	3'200	CHF	3'000	CHF	3'000	CHF	-200	CHF	-200
(518E) Spieleevent	CHF	1'600	CHF	1'600	CHF	600	CHF	600	CHF	-1'000	CHF	-1'000
(519E) Kaffee-Degustation	CHF	500	CHF	500	CHF	-	CHF	-	CHF	-500	CHF	-500
(520E) Weindegu	CHF	3'000	CHF	3'000	CHF	1'500	CHF	1'500	CHF	-1'500	CHF	-1'500
(522E) Lasertag	CHF	7'000	CHF	7'000	CHF	3'800	CHF	3'800	CHF	-3'200	CHF	-3'200
(523E) Coding Weekend	CHF	4'000	CHF	4'000	CHF	-	CHF	-	CHF	-4'000	CHF	-4'000
(524E) Industry Talk	CHF	1'000	CHF	1'000	CHF	4'000	CHF	4'000	CHF	3'000	CHF	3'000
(525E) Jassturnier	CHF	2'000	CHF	2'000	CHF	1'400	CHF	1'400	CHF	-600	CHF	-600
(530E) Wellness	CHF	1'400	CHF	1'400	CHF	800	CHF	800	CHF	-600	CHF	-600
(531E) Bierevent	CHF	2'200	CHF	2'200	CHF	1'200	CHF	1'200	CHF	-1'000	CHF	-1'000
(532E) Waffelbrunch	CHF	400	CHF	400	CHF	100	CHF	100	CHF	-300	CHF	-300

Budget 2023

EVENTS FS	CHF	87'700	CHF	63'400	CHF	35'650	CHF	25'650	CHF	-52'050	CHF	-37'750
{601E} Skiweekend	CHF	17'000	CHF	17'000	CHF	6'300	CHF	6'300	CHF	-10'700	CHF	-10'700
{602E} Absolventenparty	CHF	19'000	CHF	19'000	CHF	6'000	CHF	6'000	CHF	-13'000	CHF	-13'000
{604E} SemesterEndEvent (Grillieren)	CHF	4'000	CHF	4'000	CHF	2'000	CHF	2'000	CHF	-2'000	CHF	-2'000
{606E} PrüfungsEndBar	CHF	1'200	CHF	1'200	CHF	-	CHF	-	CHF	-1'200	CHF	-1'200
{607E} Europapark	CHF	2'250	CHF	2'250	CHF	1'250	CHF	1'250	CHF	-1'000	CHF	-1'000
{608E} Osterhasen	CHF	2'000	CHF	2'000	CHF	-	CHF	-	CHF	-2'000	CHF	-2'000
{609E} Spanferkel	CHF	2'800	CHF	2'800	CHF	1'300	CHF	1'300	CHF	-1'500	CHF	-1'500
{612E} Beachvolleyballturnier	CHF	500	CHF	500	CHF	500	CHF	500	CHF	-	CHF	-
{613E} Pink Friday	CHF	650	CHF	650	CHF	-	CHF	-	CHF	-650	CHF	-650
{615E} Speeddating	CHF	500	CHF	500	CHF	500	CHF	500	CHF	-	CHF	-
{620E} Tischfussball Cup	CHF	1'000	CHF	1'000	CHF	800	CHF	800	CHF	-200	CHF	-200
{625E} FS Event Topf	CHF	4'500	CHF	4'500	CHF	2'000	CHF	2'000	CHF	-2'500	CHF	-2'500
{628E} Strongmanrun	CHF	500	CHF	500	CHF	-	CHF	-	CHF	-500	CHF	-500
{630E} Karaoke Abend	CHF	1'500	CHF	1'500	CHF	1'000	CHF	1'000	CHF	-500	CHF	-500
{634E} Wanderevent	CHF	6'000	CHF	6'000	CHF	4'000	CHF	4'000	CHF	-2'000	CHF	-2'000
{635E} Heferessen (verschoben)	CHF	2'800	CHF	-	CHF	-	CHF	-	CHF	-2'800	CHF	-
{636E} Fruhlingsbrunch	CHF	4'000	CHF	-	CHF	1'000	CHF	-	CHF	-3'000	CHF	-
{637E} Frühjahres HERTZ	CHF	17'000	CHF	-	CHF	9'000	CHF	-	CHF	-8'000	CHF	-
{638E} Helferessen EESTEC Congress	CHF	500	CHF	-	CHF	-	CHF	-	CHF	-500	CHF	-

Budget 2023

EVENTS HS	CHF	57'450	CHF	57'450	CHF	23'200	CHF	23'200	CHF	-34'250	CHF	-34'250
(701E) Hertz	CHF	11'000	CHF	11'000	CHF	6'000	CHF	6'000	CHF	-5'000	CHF	-5'000
(702E) Erstsemestrigenweekend	CHF	17'000	CHF	17'000	CHF	6'300	CHF	6'300	CHF	-10'700	CHF	-10'700
(703E) Erstsemestrigentag & Rallye	CHF	4'000	CHF	4'000	CHF	-	CHF	-	CHF	-4'000	CHF	-4'000
(704E) AMIVondue	CHF	6'000	CHF	6'000	CHF	2'000	CHF	2'000	CHF	-4'000	CHF	-4'000
(705E) SemesterEndEvent (Raclette)	CHF	4'000	CHF	4'000	CHF	2'000	CHF	2'000	CHF	-2'000	CHF	-2'000
(706E) Weihnachtsmorgenessen	CHF	4'000	CHF	4'000	CHF	1'000	CHF	1'000	CHF	-3'000	CHF	-3'000
(709E) Erstsemestrigen Fest	CHF	1'000	CHF	1'000	CHF	-	CHF	-	CHF	-1'000	CHF	-1'000
(712E) sAMIVchlaus	CHF	750	CHF	750	CHF	-	CHF	-	CHF	-750	CHF	-750
(713E) Whisky&Zigarre	CHF	1'300	CHF	1'300	CHF	1'000	CHF	1'000	CHF	-300	CHF	-300
(720E) Adverts-Ausschank	CHF	1'000	CHF	1'000	CHF	-	CHF	-	CHF	-1'000	CHF	-1'000
(723E) HS Event Topf	CHF	4'500	CHF	4'500	CHF	2'000	CHF	2'000	CHF	-2'500	CHF	-2'500
(726E) Erfolgreich d. Basisjahr D-MAVT	CHF	1'200	CHF	1'200	CHF	1'200	CHF	1'200	CHF	-	CHF	-
(727E) Erfolgreich d. Basisjahr D-ITET	CHF	600	CHF	600	CHF	600	CHF	600	CHF	-	CHF	-
(728E) Student Meets Lab	CHF	1'100	CHF	1'100	CHF	1'100	CHF	1'100	CHF	-	CHF	-
TOTAL	CHF	647'750	CHF	599'700	CHF	582'350	CHF	571'350	CHF	-65'400	CHF	-28'350

Budget 2023

EVENTS HS	CHF	57'450	CHF	58'200	CHF	23'200	CHF	23'350	CHF	-34'250	CHF	-34'850
(701E) Hertz	CHF	11'000	CHF	11'000	CHF	6'000	CHF	6'000	CHF	-5'000	CHF	-5'000
(702E) Erstsemestrigenweekend	CHF	17'000	CHF	17'000	CHF	6'300	CHF	6'300	CHF	-10'700	CHF	-10'700
(703E) Erstsemestrigentag & Rallye	CHF	4'000	CHF	4'000	CHF	-	CHF	-	CHF	-4'000	CHF	-4'000
(704E) AMIVondue	CHF	6'000	CHF	6'000	CHF	2'000	CHF	2'000	CHF	-4'000	CHF	-4'000
(705E) SemesterEndEvent (Raclette)	CHF	4'000	CHF	4'000	CHF	2'000	CHF	2'000	CHF	-2'000	CHF	-2'000
(706E) Weihnachtsmorgenessen	CHF	4'000	CHF	4'000	CHF	1'000	CHF	1'000	CHF	-3'000	CHF	-3'000
(709E) Erstsemestrigen Fest	CHF	1'000	CHF	1'000	CHF	-	CHF	-	CHF	-1'000	CHF	-1'000
(712E) sAMIVchlaus	CHF	750	CHF	750	CHF	-	CHF	-	CHF	-750	CHF	-750
(713E) Whisky&Zigarre	CHF	1'300	CHF	1'300	CHF	1'000	CHF	1'000	CHF	-300	CHF	-300
(720E) Advents-Ausschank	CHF	1'000	CHF	1'000	CHF	-	CHF	-	CHF	-1'000	CHF	-1'000
(723E) HS Event Topf	CHF	4'500	CHF	4'500	CHF	2'000	CHF	2'000	CHF	-2'500	CHF	-2'500
(726E) Erfolgreich d. Basisjahr D-MAVT	CHF	1'200	CHF	1'200	CHF	1'200	CHF	1'200	CHF	-	CHF	-
(727E) Erfolgreich d. Basisjahr D-ITET	CHF	600	CHF	600	CHF	600	CHF	600	CHF	-	CHF	-
(728E) Student Meets Lab	CHF	1'100	CHF	1'100	CHF	1'100	CHF	1'100	CHF	-	CHF	-
Cocktail Abend	-		CHF	750	-		CHF	150	-		CHF	-600
TOTAL	CHF	647'750	CHF	600'450	CHF	582'350	CHF	571'500	CHF	-65'400	CHF	-28'950

Budget 2023

EVENTS HS	CHF	57'450	CHF	58'200	CHF	23'200	CHF	23'350	CHF	-34'250	CHF	-34'850
(701E) Hertz	CHF	11'000	CHF	11'000	CHF	6'000	CHF	6'000	CHF	-5'000	CHF	-5'000
(702E) Erstsemestrigenweekend	CHF	17'000	CHF	17'000	CHF	6'300	CHF	6'300	CHF	-10'700	CHF	-10'700
(703E) Erstsemestrigentag & Rallye	CHF	4'000	CHF	4'000	CHF	-	CHF	-	CHF	-4'000	CHF	-4'000
(704E) AMIVondue	CHF	6'000	CHF	6'000	CHF	2'000	CHF	2'000	CHF	-4'000	CHF	-4'000
(705E) SemesterEndEvent (Raclette)	CHF	4'000	CHF	4'000	CHF	2'000	CHF	2'000	CHF	-2'000	CHF	-2'000
(706E) Weihnachtsmorgenessen	CHF	4'000	CHF	4'000	CHF	1'000	CHF	1'000	CHF	-3'000	CHF	-3'000
(709E) Erstsemestrigen Fest	CHF	1'000	CHF	1'000	CHF	-	CHF	-	CHF	-1'000	CHF	-1'000
(712E) sAMIVchlaus	CHF	750	CHF	750	CHF	-	CHF	-	CHF	-750	CHF	-750
(713E) Whisky&Zigarre	CHF	1'300	CHF	1'300	CHF	1'000	CHF	1'000	CHF	-300	CHF	-300
(720E) Advents-Ausschank	CHF	1'000	CHF	1'000	CHF	-	CHF	-	CHF	-1'000	CHF	-1'000
(723E) HS Event Topf	CHF	4'500	CHF	4'500	CHF	2'000	CHF	2'000	CHF	-2'500	CHF	-2'500
(726E) Erfolgreich d. Basisjahr D-MAVT	CHF	1'200	CHF	1'200	CHF	1'200	CHF	1'200	CHF	-	CHF	-
(727E) Erfolgreich d. Basisjahr D-ITET	CHF	600	CHF	600	CHF	600	CHF	600	CHF	-	CHF	-
(728E) Student Meets Lab	CHF	1'100	CHF	1'100	CHF	1'100	CHF	1'100	CHF	-	CHF	-
Cocktail Abend	-		CHF	750	-		CHF	150	-		CHF	-600
TOTAL	CHF	647'750	CHF	600'450	CHF	582'350	CHF	571'500	CHF	-65'400	CHF	-28'950

Budget 2023

EVENTS HS	CHF	57'450	CHF	58'200	CHF	23'200	CHF	23'650	CHF	-34'250	CHF	-34'550
(701E) Hertz	CHF	11'000	CHF	11'000	CHF	6'000	CHF	6'000	CHF	-5'000	CHF	-5'000
(702E) Erstsemestrigenweekend	CHF	17'000	CHF	17'000	CHF	6'300	CHF	6'300	CHF	-10'700	CHF	-10'700
(703E) Erstsemestrigentag & Rallye	CHF	4'000	CHF	4'000	CHF	-	CHF	-	CHF	-4'000	CHF	-4'000
(704E) AMIVondue	CHF	6'000	CHF	6'000	CHF	2'000	CHF	2'000	CHF	-4'000	CHF	-4'000
(705E) SemesterEndEvent (Raclette)	CHF	4'000	CHF	4'000	CHF	2'000	CHF	2'000	CHF	-2'000	CHF	-2'000
(706E) Weihnachtsmorgenessen	CHF	4'000	CHF	4'000	CHF	1'000	CHF	1'000	CHF	-3'000	CHF	-3'000
(709E) Erstsemestrigen Fest	CHF	1'000	CHF	1'000	CHF	-	CHF	-	CHF	-1'000	CHF	-1'000
(712E) sAMIVchlaus	CHF	750	CHF	750	CHF	-	CHF	-	CHF	-750	CHF	-750
(713E) Whisky&Zigarre	CHF	1'300	CHF	1'300	CHF	1'000	CHF	1'000	CHF	-300	CHF	-300
(720E) Advents-Ausschank	CHF	1'000	CHF	1'000	CHF	-	CHF	-	CHF	-1'000	CHF	-1'000
(723E) HS Event Topf	CHF	4'500	CHF	4'500	CHF	2'000	CHF	2'000	CHF	-2'500	CHF	-2'500
(726E) Erfolgreich d. Basisjahr D-MAVT	CHF	1'200	CHF	1'200	CHF	1'200	CHF	1'200	CHF	-	CHF	-
(727E) Erfolgreich d. Basisjahr D-ITET	CHF	600	CHF	600	CHF	600	CHF	600	CHF	-	CHF	-
(728E) Student Meets Lab	CHF	1'100	CHF	1'100	CHF	1'100	CHF	1'100	CHF	-	CHF	-
Cocktail Abend	-		CHF	750	-		CHF	450	-		CHF	-300
TOTAL	CHF	647'750	CHF	600'450	CHF	582'350	CHF	571'800	CHF	-65'400	CHF	-28'650

Abstimmung: Budget 2023



Pause



11. Wahlen der Vereinsorgane

Vorstand
HoPo Vertreter*innen
Kommissions-PQs
Revisoren



Präsidium

Felix Walcher



Quästur

Nic Cantieni



Vorstand

Präsidium	Felix Walcher
Quästur	Nic Cantieni
Information	Sonja Merkle
IT	Alexander Schoch
HoPo ITET	Finn Seibert
HoPo MAVT	Robin Jeger
Kultur	Daniel Gächter
Kultur	Maurice Béhanzin
External Relations	Cecily Merkle
External Relations	Till Häussner
Infrastruktur	Michael Fritsche

Wahlen: Vorstand



Wahlen: HoPo Vertreter*innen (UK/DK)

ITET (UK/DK):

Janine Biner
Kai Berszin
Aashi Kalra
Felix Kunz
Carl von Holly
Jonas Kupferschmid
Thomas Landeg
Ilia Nazemtsev
Markus Niese
Arman Raayatsanati
Grischa Ruprecht
Nikolas Schäfer
Maria Schnuck
Timo Schönegg
Finn Seibert
Thomas Herzog

Marius Siebenaller
Thiemo Wandel
Yves Wieser
Lennart Wittke
Paul Wolff
Maline Zimmermann
Elena Morbach
Jeremias Baur
Jakob Tresch
Edonis Bajraktaraj
Abhinav Punnassery
Timon Plenge
Davide Berweger
Robin Peter
Filip Cvijanovic
Roman Peneder

Lea Meissner
Catharina Hente
Kim Kleinlogel
Geetha Pandian
Dmitry Gavrilov
Laura Acinapura

Wahlen: HoPo Vertreter*innen (UK/DK)

MAVT (UK/DK):

Till Kötter
Alina Arranhado
Tomas Hain
Julian Santen
Timon Mathis
Yannik Eberle
Robin Jeger
Klemens Iten
Kaja Hansen
Hette Stadler
Thea Brabetz
Jakob Lüdke
Timm Grigat
Klara Subaric
Raphael Zenklusen
Robin Wu
Hannah Niese
Johannes Schretter
Julia Jäggi

Stefan Stefanov
Leonard Stettler
Elisabetta Schneider
Titan Csokona
Chongyu Guo
Yannis Kafantaris
Joël Keiser
Jonas Lehmann
Martin Wonka
Johanna Feldbausch
Valentin Simonis
Jhusthin Sánchez Latino
Julia-Sophia Franka
Elias Westrup
Lars Meyer
Jonas Holinger
Joel Tan
Yannis Kafantaris

Leander Hoffmann
Charlie Plein
Valentin Blay
Felix Walcher

Wahlen: AMIV Vertreter*innen (Mitgliederrat VSETH)

11 Vorstände

- + Klemens Iten
- + Nicolai Drapp

- + Julius Wanner (Stv.)
- + Julia Jäggi (Stv.)
- + Patricia Schmid (Stv.)
- + Guido von Burg (Stv.)
- + Dominique Portenier (Stv.)
- + Jakob Lüdke (Stv.)
- + Florian Piringer (Stv.)
- + Konstantin Miola (Stv.)
- + Daniel Gisler (Stv.)

- + Silvio Geel (Stv.)
- + Janine Biner (Stv.)
- + Jakob Wöhler (Stv.)
- + Alexander Schumann (Stv.)
- + Robin Dörger (Stv.)
- + Julie Nussbaumer (Stv.)
- + Nicholas Doerk (Stv.)
- + Victor Luder (Stv.)
- + Andreas Hirsch (Stv.)

Wahlen: HoPo Vertreter*innen



Kommission	Co-Präsidium	Co-Präsidium
AMIV Bräu	Konstantin Miola	Andreas Hirsch
Bastli	Leo Schefer	Noah Wäger
BEEZ	Anne zur Horst	Ariel Martínez
blitz	Julia Hostenstein	Ilyas Seckin
EESTEC	Michael Heider	Benedikt Horn
EMC^2	Michel Knaff	Emile Romain Chevrel
Funkbude	Lars Horvath	Chantal Woodtli
Irrational Co.	Etienne Corminboeuf	Jan Zajac
Kontakt	Elias Westrup	Lars Meyer
LIMES	Damla Welti	Margherita Guadagnin
MNS	Maximilian Aspect	David Seda
QEC	Florence Berterottière	Luka Milanovic
Randomdudes	Dominique Portenier	Florian Piringer
szene3	Lukas Hasler	Felix Fischer
Designkommission	Johan Nöthiger	Anne zur Horst

Silvio Geel
Victor Luder
Klemens Iten

Wahlen: Revisoren, Kommissionsvorstände



12. Ausserordentliche Mitglieder FS 2022



Ausserordentliche Mitglieder FS 22

Aleksandra Bojic
Geraldine Lee
Dominic Furchert
Lukas Eberle
Michael Heider
Jan Zajac

13. Weitere Anträge der Mitglieder



14. Mitteilungen der Mitglieder





Alle Informationen auf:
kontakt.amiv.ethz.ch

JOBMESSE/COMPANY FAIR

Dienstag, 11. Oktober
Mittwoch, 12. Oktober
11:00 bis 17:00 Uhr

CLA & LEE Gebäude
der ETH Zürich

Gratis CV-Check & CV-Fotos
Anmeldung auf kontakt.amiv.ethz.ch

CONSULT & PEPPER
Professional Recruiting Solutions

voeth Fachverein
Verband der Studierenden
an der ETH

OBIS
ETH zürich

11. Oktober 2022

SENSIRION LEDCity



SGS
super computing systems



GRITEC

scewo

LinMot® Industrial Linear Motors BCG BOSTON CONSULTING GROUP

EnDes ENGINEERING • DESIGN sentec



m&f
ENGINEERING



GEBERIT

GANSER
COMMON RAIL SYSTEMS



BELIMO bottstone®

Leica
Geosystems



50 YEARS
1973 - 2022
LCA
AUTOMATION

plexim
electrical engineering software

+GF+ tbf partner

Gratis CV-Check & CV-Fotos
Anmeldung auf kontakt.amiv.ethz.ch

CONSULT & PEPPER
Professional Recruiting Solutions

voeth Fachverein
Verband der Studierenden
an der ETH

OBIS
ETH zürich

SIEMENS

sevensense

electro
suisse

CHEMSPEED®
TECHNOLOGIES

Zurich
Instruments

ROHDE & SCHWARZ
Make ideas real

Celeroton
maxon

CKW.

SWISS
IT

BAIN & COMPANY

DECTRIS
detecting the future

HAMILTON

IST Innovative
Sensor Technology

HILTI

SECURITY

SWISS
ENGINEERING
STV UTS ATS

SYNTEGON
PROCESSING & PACKAGING

HUBER+SUHNER

hpo
management
consulting
we design organisations

komax

Endress+Hauser

SONOVA
HEAR THE WORLD

CONFINALE

Digital Banking applied

helbling

AWK Group
Enabling digital performance.

ENCLUSTRA
PPPA SOLUTIONS

HSE-AG
WHERE SCIENCE AND
TECHNOLOGY EVOLVE

knowles

cross-ING
Pure Cross Development

open
web
technology

Hitachi Energy

12. Oktober 2022

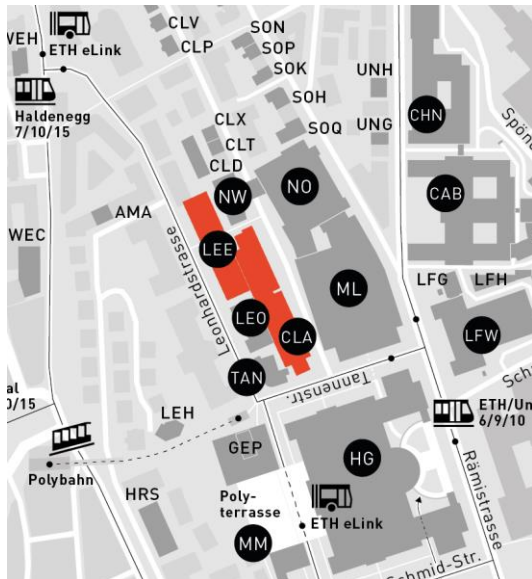


AMIV Kontakt.22:

The Job Fair for Engineers!

CLA & LEE Buildings

11. & 12.10.2022, 11:00–17:00



57 companies
2 days
Free CV-checks
Free photo shoots
Presentations &
Workshops



AMIV Kontakt.23:

The next Job Fair for Engineers! Organized by you!



Danke!

